

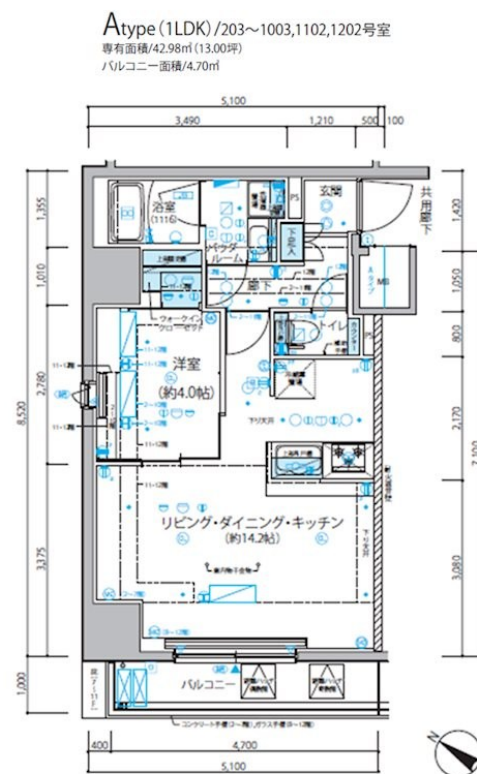
| 賃料 | 管理費等 |
|----------|---------|
| 150,000円 | 15,000円 |

2F以上,オートロック,ダブルディンプルキー,ディンプルキー,角住戸,分譲タイプ,防犯カメラ,メールボックス

【外観】



【間取り図】



| 間取り | 1LDK | | |
|----------|---|------|-----|
| 敷金 | 無 | 礼金 | 1ヶ月 |
| 敷引 / 償却金 | - | 保証金 | - |
| 物件種別 | マンション | | |
| 建物名・部屋番号 | メインステージ五反野 | | |
| 物件所在地 | 東京都足立区梅田 2丁目2-2 | | |
| 交通 | 東武スカイツリーライン 五反野駅 徒歩10分 東武伊勢崎線 梅島駅 徒歩14分 | | |
| 間取詳細 | | | |
| 構造・規模 | 鉄筋コンクリート 12階建 10階 | | |
| 専有面積 | 42.98㎡ | 向き | |
| 築年月 | 2025年4月下旬 | 契約期間 | 2年 |
| 損害保険 | 有 20,000円 24ヶ月 | 入居時期 | 即時 |
| 駐車場 | 駐輪場 バイク置き場 | | |
| 設備 | 2口コンロ, 3口以上コンロ, TVインターホン, インターホン, エアコン, カウンターキッチン, ガスキッチン | | |
| その他費用 | [一時金] 鍵交換費用: 29,700円 AMLクラブサポート: 16,500円 ルームクリーニング: 55,000円 [備考] 短期違約金あり エアコンクリーニング退去時請求16,500円/1台 | | |
| 入居諸条件 | ペット可 事務所不可 楽器等の使用不可 性別不問 | | |
| 保証会社 | 必須 初回保証料 賃料等総額の50% ~ | | |
| 備考 | | | |

図面と現況が異なる場合は現況が優先となります。

間取りの「S」はサービスルーム(納戸)です。

情報更新日2025年12月5日

No.kt0000079983

お問合せ先



東京都知事(5)第83270号

(公社)全日本不動産協会会員, (公社)首都圏不動産公正取引協議会加盟

株式会社CLCコーポレーション 北千住支店

東京都足立区千住 2丁目18-11田辺ビル 1F

TEL:03-3888-5701

FAX:03-3888-5702

E-mail: senju@clcnet.jp

URL: https://clcnetwork.co.jp/shop_senju.html



携帯サイトから物件詳細を閲覧できます！

| 取引態様 | 手数料負担の割合 | 貸主 | 借主 |
|------|----------|----|----|
| 仲介 | 手数料配分の割合 | 元付 | 客付 |