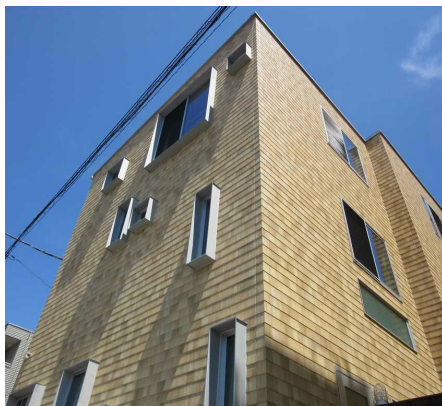


FOR RENT

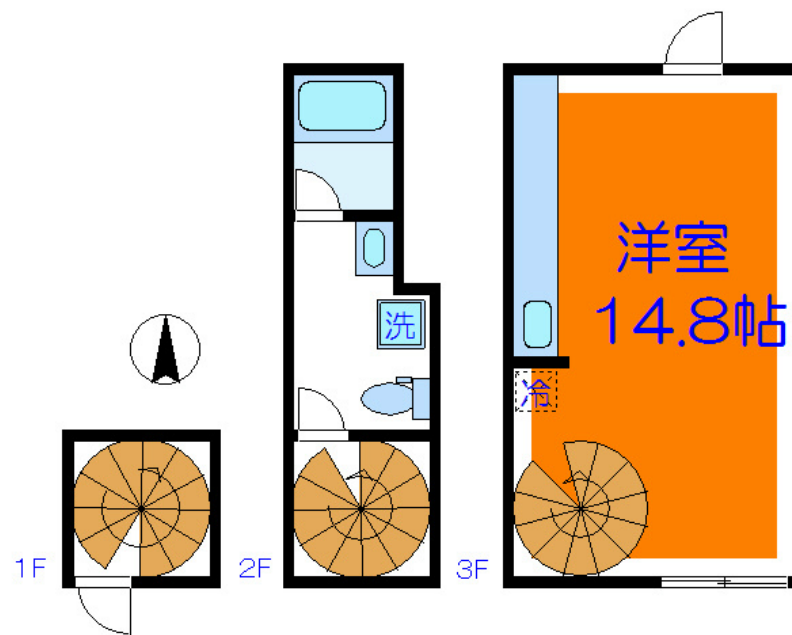
賃料	管理費等
117,000円	3,000円

2F以上,オートロック,メゾネット,デザイナーズ,防犯カメラ,メールボックス

【外観】



【間取り図】



間取り	1R		
敷金	無	礼金	無
敷引 / 償却金	-	保証金	-
物件種別	アパート		
建物名・部屋番号	curve南千住		
物件所在地	東京都荒川区南千住 3丁目23-17		
交通	東京メトロ日比谷線 南千住駅 徒歩12分 東京メトロ日比谷線 三ノ輪駅 徒歩18分		
間取詳細	洋室(14.8畳)		
構造・規模	木造 3階建 1-3階		
専有面積	39.81㎡	向き	南
築年月	2016年4月	契約期間	2年
損害保険	有	入居時期	相談
駐車場	駐輪場		
設備	2口コンロ,BS,CS,TVインターホン,エアコン2台,ガスコンロ設置済,キッチンに窓,シャワー,ト		
その他費用	[一時金] 簡易消化剤:6,380円 鍵交換:16,500円 抗菌代:16,500円		
入居諸条件	性別不問 二人可 法人可 单身可		
保証会社	必須 初回保証料:総賃料の50%・翌年毎1万円 月額保証料:総賃料の1.5%		
備考	現地待ち合わせや、最寄り駅での待ち合わせも対応可能です。お気軽にお問い合わせください。		

図面と現況が異なる場合は現況が優先となります。

間取りの「S」はサービスルーム(納戸)です。

情報更新日2026年1月24日

No.kt0000079996

お問合せ先



東京都知事(5)第83270号

(公社)全日本不動産協会会員,(公社)首都圏不動産公正取引協議会加盟

株式会社CLCコーポレーション 北千住支店

東京都足立区千住2丁目18-11田辺ビル1F

TEL:03-3888-5701

FAX:03-3888-5702

E-mail: senjyu@clcnet.jp

URL: https://clcnetwork.co.jp/shop_senjyu.html



携帯サイトから物件詳細を閲覧できます！

取引態様	手数料負担の割合	貸主	0%	借主	100%
仲介	手数料配分の割合	元付	0%	客付	100%