

FOR RENT

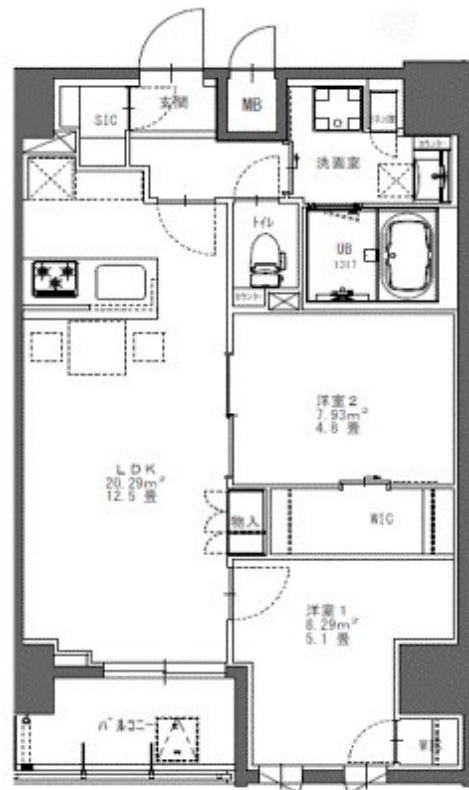
賃料	管理費等
225,000円	10,000円

2F以上,オートロック,ダブルロック,モニタ付オートロック,角住戸,眺望良好,通風良好,南面バルコニー,始発駅,防犯カメラ,メールボックス,平置駐車場

【外観】



【間取り図】



間取り	2LDK		
敷金	1ヶ月	礼金	1ヶ月
敷引 / 償却金	-	保証金	-
物件種別	マンション		
建物名・部屋番号	S RESIDENCE北千住reiz		
物件所在地	東京都足立区千住龍田町6-24		
交通	東京メトロ日比谷線 北千住駅 徒歩12分 京成本線 千住大橋駅 徒歩16分		
間取詳細			
構造・規模	鉄筋コンクリート 15階建 15階		
専有面積	55.38㎡	向き	南
築年月	2021年10月	契約期間	2年
損害保険	有 22,000円 24ヶ月	入居時期	即時
駐車場	有(敷地内) 19800円/月 ~ 駐輪場 バイク置き場		
設備	2口コンロ, 3口以上コンロ, TVインターホン, インターホン, ウォークインクローゼット, エアコン, ガス		
その他費用	[一時金] 退去時鍵交換代: 33,000円 [備考] 駐輪代(登録制) 無料 空き要確認。		
入居諸条件	ペット相談 事務所不可 性別不問 二人可 法人可		
保証会社	必須 初回保証料、月額総賃料等の30% 更新10,000/1年 口座振替手数料月額330円		
備考			

図面と現況が異なる場合は現況が優先となります。

間取りの「S」はサービスルーム(納戸)です。

情報更新日2025年12月3日

No.kt0000080076

お問合せ先



東京都知事(5)第83270号

(公社)全日本不動産協会会員, (公社)首都圏不動産公正取引協議会加盟

株式会社CLCコーポレーション 北千住支店

東京都足立区千住2丁目18-11田辺ビル1F

TEL:03-3888-5701

FAX:03-3888-5702

E-mail: senju@clcnet.jp

URL: https://clcnetwork.co.jp/shop_senju.html



携帯サイトから物件詳細を閲覧できます！

取引態様	手数料負担の割合	貸主	0%	借主	100%
仲介	手数料配分の割合	元付	0%	客付	100%