

FOR RENT

| 賃料 | 管理費等 |
|----------|---------|
| 156,000円 | 15,000円 |

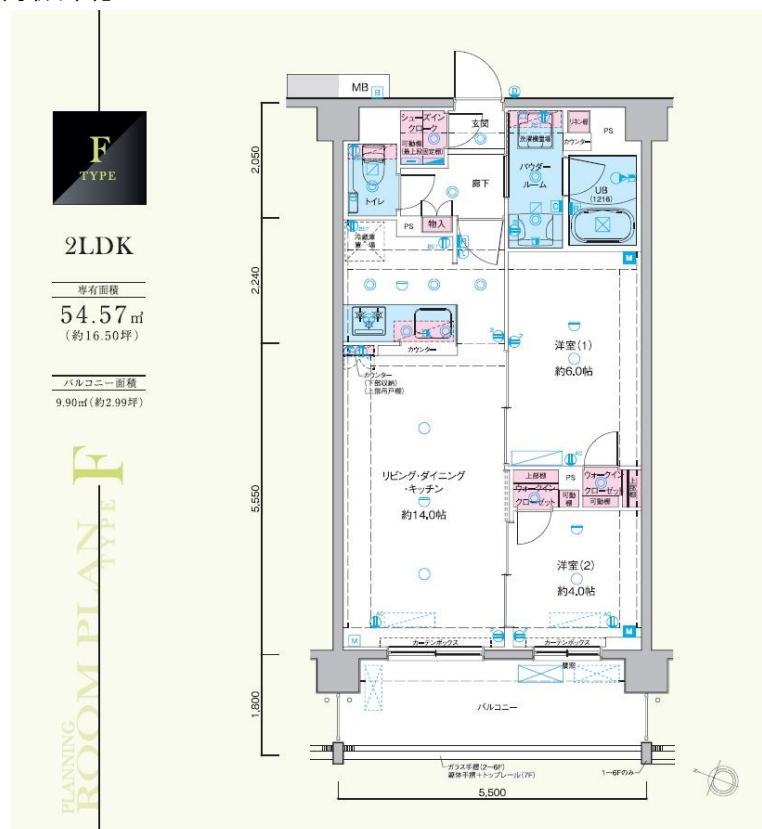
日比谷線、千代田線、常磐線、北千住でお探しは

オートロック,セキュリティ有り,通風良好,駅まで平坦,外壁タイル張り,分譲タイプ,管理室,メールボックス

【外観】



【間取り図】



| 間取り | 2LDK | | |
|----------|--|------|-----------|
| 敷金 | 無 | 礼金 | 1ヶ月 |
| 敷引 / 償却金 | - | 保証金 | - |
| 物件種別 | マンション | | |
| 建物名・部屋番号 | GENOVIA隅田川east skygarden | | |
| 物件所在地 | 東京都足立区千住緑町 1 丁目24-1 | | |
| 交通 | 京成本線 千住大橋駅 徒歩9分 東京メトロ日比谷線 北千住駅 徒歩18分 | | |
| 間取詳細 | | | |
| 構造・規模 | 鉄筋コンクリート 7階建 6階 | | |
| 専有面積 | 54.57㎡ | 向き | 西 |
| 築年月 | 2019年8月 | 契約期間 | 2年 |
| 損害保険 | 有 20,000円 24ヶ月 | 入居時期 | 2026年2月下旬 |
| 駐車場 | 駐輪場 バイク置き場 | | |
| 設備 | 3口以上コンロ, 3点給湯, TVインターホン, インターホン, エアコン, カウンターキッチン, ガスキッチン | | |
| その他費用 | [一時金] ルームクリーニング代: 60,500円 [備考] 1年未満解約違約金有総賃料1ヵ月分 ペット飼育の場合保証金1ヵ月追加 (契約時償却) | | |
| 入居諸条件 | ペット可 性別不問 二人可 単身可 | | |
| 保証会社 | 必須 賃料等総額の40%~75%家賃引落手数料賃料管理費合計額の1% | | |
| 備考 | 日比谷線、千代田線、常磐線、北千住でお探しはCLC北千住店へ | | |

図面と現況が異なる場合は現況が優先となります。

間取りの「S」はサービスルーム(納戸)です。

情報更新日2025年12月7日

No.kt0000080171

お問合せ先



東京都知事(5)第83270号

(公社)全日本不動産協会会員, (公社)首都圏不動産公正取引協議会加盟

株式会社CLCコーポレーション 北千住支店

東京都足立区千住2丁目18-11田辺ビル1F

TEL:03-3888-5701

FAX:03-3888-5702

E-mail: senju@clcnet.jp

URL: https://clcnetwork.co.jp/shop_senju.html



携帯サイトから物件詳細を閲覧できます!

| 取引態様 | 手数料負担の割合 | 貸主 | 借主 |
|------|----------|----|----|
| 仲介 | 手数料配分の割合 | 元付 | 客付 |