

FOR RENT

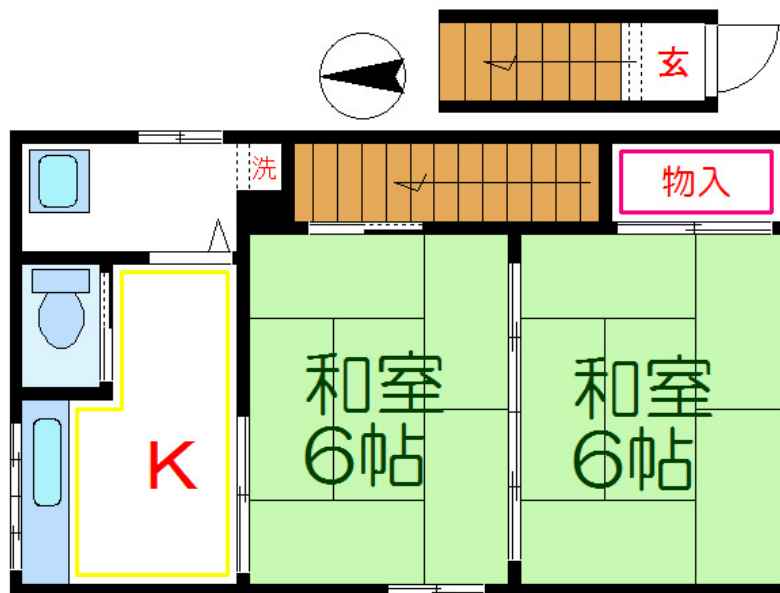
賃料	管理費等
53,700円	4,000円

1フロア2住戸, 2F以上, 2面採光, 角住戸, 上階無し, 通風良好, 東南角住戸, 陽当たり良好, 駅まで平坦, 閑静な住宅街

【外観】



【間取り図】



間取り	2K		
敷金	無	礼金	1ヶ月
敷引 / 償却金	無 -	保証金	無
物件種別	アパート		
建物名・部屋番号	栗原荘		
物件所在地	東京都足立区千住大川町15-4		
交通	東京メトロ日比谷線 北千住駅 徒歩14分 京成本線 千住大橋駅 徒歩20分		
間取詳細	和室(6畳) K(2畳) 和室(6畳)		
構造・規模	木造 2階建 2階		
専有面積	27㎡	向き	南
築年月	1983年3月	契約期間	2年
損害保険	有	入居時期	即時
駐車場	駐輪場		
設備	2口コンロ, ガスキッチン, ガスコンロ設置可, ガス給湯, キッチンに窓, トイレ有, バス・トイレ別, バス有		
その他費用	[一時金] 鍵費用: 22,000円 ホームマイスター: 16,500円 ルーム清掃費: 35,200円 エアコン清掃費: 13,200円		
入居諸条件	学生相談 性別不問 二人相談 法人可 子供相談		
保証会社	必須 初回保証料は、総賃料の50% (1年更新 1万円)		
備考	北千住周辺は、CLCへ。まずは、お電話。		

図面と現況が異なる場合は現況が優先となります。

間取りの「S」はサービスルーム(納戸)です。

情報更新日2026年1月25日

No.kt0000080187

お問合せ先



東京都知事(5)第83270号

(公社)全日本不動産協会会員, (公社)首都圏不動産公正取引協議会加盟

株式会社CLCコーポレーション 北千住支店

東京都足立区千住2丁目18-11田辺ビル1F

TEL:03-3888-5701

FAX:03-3888-5702

E-mail: senjyu@clcnet.jp

URL: https://clcnetwork.co.jp/shop_senjyu.html



携帯サイトから物件詳細を閲覧できます！

取引態様	手数料 負担の割合	貸主	借主
仲介	手数料 配分の割合	元付	客付