

FOR RENT

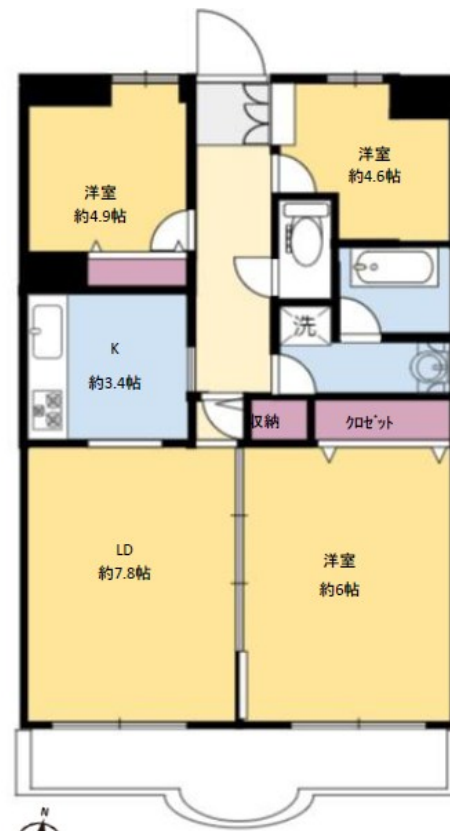
賃料	管理費等
145,000円	10,000円

2 F 以上,花火大会鑑賞,玄関ホール,振り分け,前面棟無,眺望良好,通風良好,南面バルコニー,南面リビング,陽当たり良好,内装リフォーム済,リノベーション,駅まで平坦,閑静な住宅街,防犯カメラ,管理室,

【外観】



【間取り図】



図面と現況が異なる場合は現況が優先となります。

間取りの「S」はサービスルーム(納戸)です。

間取り	2LDK		
敷金	1ヶ月	礼金	無
敷引 / 償却金	-	保証金	無
物件種別	マンション		
建物名・部屋番号	ルミエール西綾瀬		
物件所在地	東京都足立区西綾瀬 1 丁目5-7		
交通	東京メトロ千代田線 綾瀬駅 徒歩8分 東武スカイツリーライン 小菅駅 徒歩6分		
間取詳細			
構造・規模	鉄筋コンクリート 7階建 5階		
専有面積	58.86㎡	向き	南
築年月	1991年3月上旬	契約期間	2年
損害保険	有	入居時期	相談
駐車場	有(敷地内) 19800円/月 ~ 駐輪場		
設備	2 口コンロ, 3 口以上コンロ, 3 点給湯, インターホン, エアコン, ガスキッチン, ガスコンロ設置済, ガスレ		
その他費用			
入居諸条件	二人可 法人可 ルームシェア可 単身可		
保証会社	必須 初回保証料: 総賃料の50% 1年ごとに年間保証料: 10,000円がかかります。		
備考			

情報更新日2025年12月11日

No.kt0000080212

お問合せ先



東京都知事(5)第83270号

(公社)全日本不動産協会会員, (公社)首都圏不動産公正取引協議会加盟

株式会社CLCコーポレーション 北千住支店

東京都足立区千住 2 丁目18-11田辺ビル 1 F

TEL:03-3888-5701

FAX:03-3888-5702

E-mail: senju@clcnet.jp

URL: https://clcnetwork.co.jp/shop_senju.html



携帯サイトから物件詳細を閲覧できます!

取引態様	手数料負担の割合	貸主	0%	借主	100%
仲介	手数料配分の割合	元付	0%	客付	100%