

# FOR RENT

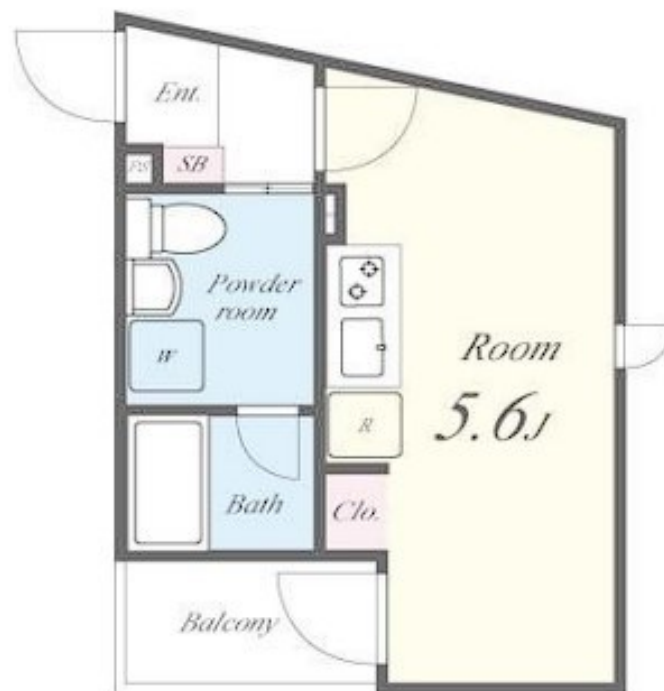
賃料	管理費等
69,000円	7,000円

2面採光,オートロック,角住戸

【外観】



【間取り図】



間取り	1R		
敷金	無	礼金	1ヶ月
敷引 / 償却金	-	保証金	-
物件種別	アパート		
建物名・部屋番号	LAUREL西新井栄町		
物件所在地	東京都足立区西新井栄町 1丁目14-7		
交通	東武スカイツリーライン 西新井駅 徒歩4分 東武スカイツリーライン 梅島駅 徒歩13分		
間取詳細			
構造・規模	木造 3階建 1階		
専有面積	19.05㎡	向き	
築年月	2021年1月15日	契約期間	2年
損害保険	有 23,500円 24ヶ月	入居時期	相談
駐車場	駐輪場		
設備	2口コンロ, IHクッキングヒーター, TVインターホン, インターホン, エアコン, ガスキッチン, ガスコン		
その他費用	[一時金] 鍵交換代金: 27,500円 室内除菌消臭費: 11,000円 退去時クリーニング費: 39,204円 退去時エアコンクリーニング費: 12,960円 [備考] 短期違約金 1年以内賃料1ヶ月		
入居諸条件	性別不問 法人可 単身可		
保証会社	必須 初回保証料50% 月次保証料 月額支払総額の1%		
備考	分割決済・オンライン内見・契約対応しております		

図面と現況が異なる場合は現況が優先となります。

間取りの「S」はサービスルーム(納戸)です。

情報更新日2025年12月12日

No.kt0000080229

お問合せ先



東京都知事(5)第83270号

(公社)全日本不動産協会会員, (公社)首都圏不動産公正取引協議会加盟

株式会社CLCコーポレーション 北千住支店

東京都足立区千住2丁目18-11田辺ビル1F

TEL:03-3888-5701

FAX:03-3888-5702

E-mail: senjyu@clcnet.jp

URL: https://clcnetwork.co.jp/shop\_senjyu.html



携帯サイトから物件詳細を閲覧できます！

取引態様	手数料負担の割合	貸主	借主
仲介	手数料配分の割合	元付	客付