

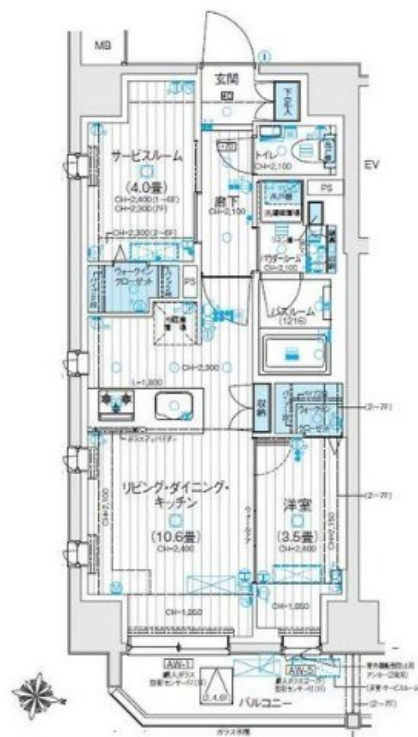
賃料	管理費等
178,000円	12,000円

2F以上,2面採光,オートロック,ダブルロック,ディンプルキー,モニタ付オートロック,角住戸,分譲タイプ,防犯カメラ,メールボックス

【外観】



【間取り図】



間取り	1SLDK		
敷金	1ヶ月	礼金	1ヶ月
敷引 / 償却金	-	保証金	-
物件種別	マンション		
建物名・部屋番号	デュオステージ北千住		
物件所在地	東京都足立区千住龍田町12-14		
交通	東京メトロ日比谷線 北千住駅 徒歩12分 京成線 千住大橋駅 徒歩16分		
間取詳細			
構造・規模	鉄筋コンクリート 8階建 7階		
専有面積	44.16㎡	向き	東
築年月	2025年9月	契約期間	2年
損害保険	有 20,000円 24ヶ月	入居時期	即時
駐車場			
設備	24時間換気システム,3口以上コンロ,TVインターホン,インターホン,ウォークインクローゼット,ウォ		
その他費用	[一時金] リレント24:17,600円		
入居諸条件	ペット相談		
保証会社	必須 初回保証料50% 月次保証料1,100円		
備考			

図面と現況が異なる場合は現況が優先となります。

間取りの「S」はサービスルーム(納戸)です。

情報更新日2026年1月24日

No.kt0000080293

お問合せ先



東京都知事(5)第83270号

(公社)全日本不動産協会会員,(公社)首都圏不動産公正取引協議会加盟

株式会社CLCコーポレーション 北千住支店

東京都足立区千住2丁目18-11田辺ビル1F

TEL:03-3888-5701

FAX:03-3888-5702

E-mail: senjyu@clcnet.jp

URL: https://clcnetwork.co.jp/shop_senjyu.html



携帯サイトから物件詳細を閲覧できます!

取引態様	手数料負担の割合	貸主	借主
仲介	手数料配分の割合	元付	客付