

# FOR RENT

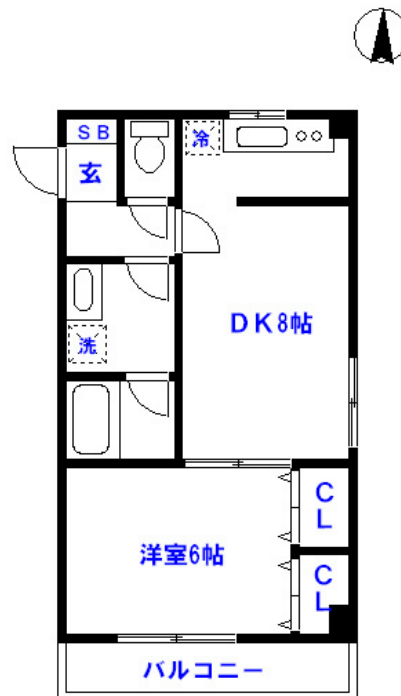
賃料	管理費等
134,000円	4,000円

2 F 以上,角住戸,玄関ホール,眺望良好,通風良好,陽当たり良好,駅まで平坦,外壁タイル張り,閑静な住宅街,始発駅,防犯カメラ

【外観】



【間取り図】



間取り	1LDK		
敷金	1ヶ月	礼金	1ヶ月
敷引/償却金	-	保証金	-
物件種別	マンション		
建物名・部屋番号	ワコーレ千住A棟		
物件所在地	東京都足立区千住仲町12-1		
交通	東京メトロ千代田線 北千住駅 徒歩6分 京成本線 千住大橋駅 徒歩7分		
間取詳細	LDK(8畳) 洋室(6畳)		
構造・規模	鉄筋コンクリート 4階建 2階		
専有面積	36㎡	向き	南
築年月	1973年6月	契約期間	定期借家契約 2年
損害保険	有 22,000円 24ヶ月	入居時期	相談
駐車場			
設備	2口コンロ, B S, T V インターホン, インターホン, エアコン, ガスキッチン, ガスコンロ設置済, クローゼ		
その他費用	[一時金] 鍵交換: 35,200円 [月次費用] コンシェルジュ24: 1,100円 [備考] 2年未満の解約は違約金賃料1ヵ月		
入居諸条件			
保証会社	必須 初回総賃料60%		
備考	お部屋探しはCLCへ! お気軽にご連絡を		

図面と現況が異なる場合は現況が優先となります。

間取りの「S」はサービスルーム(納戸)です。

情報更新日2026年5月21日

No.kt0000080320

お問合せ先



東京都知事(5)第83270号

(公社)全日本不動産協会会員, (公社)首都圏不動産公正取引協議会加盟

**株式会社CLCコーポレーション 北千住支店**

東京都足立区千住2丁目18-11田辺ビル1F

TEL:03-3888-5701

FAX:03-3888-5702

E-mail: senjyu@clcnet.jp

URL: https://clcnetwork.co.jp/shop\_senjyu.html



携帯サイトから物件詳細を閲覧できます!

取引態様	手数料負担の割合	貸主	0%	借主	100%
仲介	手数料配分の割合	元付	0%	客付	100%