

# FOR RENT

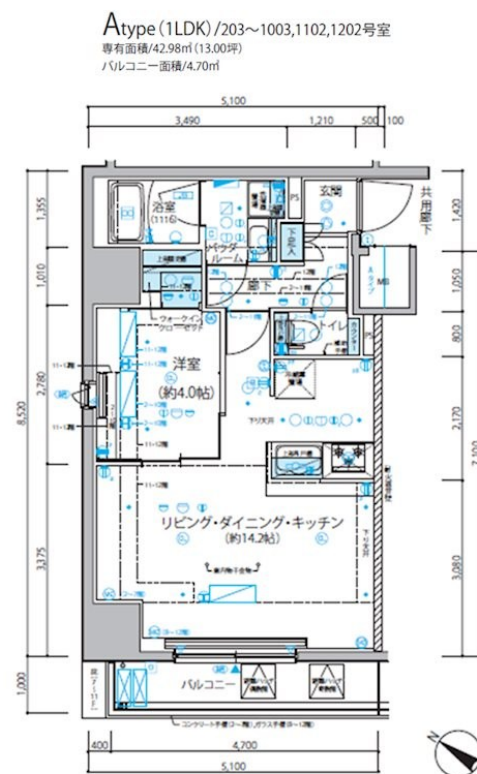
| 賃料       | 管理費等    |
|----------|---------|
| 141,000円 | 15,000円 |

2 F 以上,オートロック,ダブルディンプルキー,ディンプルキー,角住戸,分譲タイプ,防犯カメラ,メールボックス

## 【外観】



## 【間取り図】



| 間取り      | 1LDK  |      |    |
|----------|---|------|----|
| 敷金       | 無   | 礼金   | 無  |
| 敷引 / 償却金 | -   | 保証金  | -  |
| 物件種別     | マンション   |      |    |
| 建物名・部屋番号 | メインステージ五反野  |      |    |
| 物件所在地    | 東京都足立区梅田 2 丁目2-2  |      |    |
| 交通       | 東武スカイツリーライン 五反野駅 徒歩10分<br>東武伊勢崎線 梅島駅 徒歩14分  |      |    |
| 間取詳細     |   |      |    |
| 構造・規模    | 鉄筋コンクリート 12階建 4階  |      |    |
| 専有面積     | 42.98㎡  | 向き   |    |
| 築年月      | 2025年4月下旬   | 契約期間 | 2年 |
| 損害保険     | 有 20,000円 24ヶ月  | 入居時期 | 即時 |
| 駐車場      | 駐輪場 バイク置き場  |      |    |
| 設備       | 2口コンロ, 3口以上コンロ, TVインターホン, インターホン, エアコン, カウンターキッチン, ガスキッチン   |      |    |
| その他費用    | [一時金] 鍵交換費用: 29,700円 AMLクラブサポート: 16,500円 ルームクリーニング: 55,000円<br>[備考] 短期違約金あり エアコンクリーニング退去時請求16,500円/1台 |      |    |
| 入居諸条件    | ペット可 事務所不可 楽器等の使用不可 性別不問  |      |    |
| 保証会社     | 必須 初回保証料 賃料等総額の50% ~  |      |    |
| 備考       |   |      |    |

図面と現況が異なる場合は現況が優先となります。

間取りの「S」はサービスルーム(納戸)です。

情報更新日2026年1月20日

No.kt0000080345

お問合せ先



東京都知事(5)第83270号

(公社)全日本不動産協会会員, (公社)首都圏不動産公正取引協議会加盟

株式会社CLCコーポレーション 北千住支店

東京都足立区千住 2 丁目18-11田辺ビル 1 F

TEL:03-3888-5701

FAX:03-3888-5702

E-mail: senju@clcnet.jp

URL: https://clcnetwork.co.jp/shop\_senju.html



携帯サイトから物件詳細を閲覧できます！

| 取引態様 | 手数料負担の割合 | 貸主 | 借主 |
|------|----------|----|----|
| 仲介   | 手数料配分の割合 | 元付 | 客付 |