

# FOR RENT

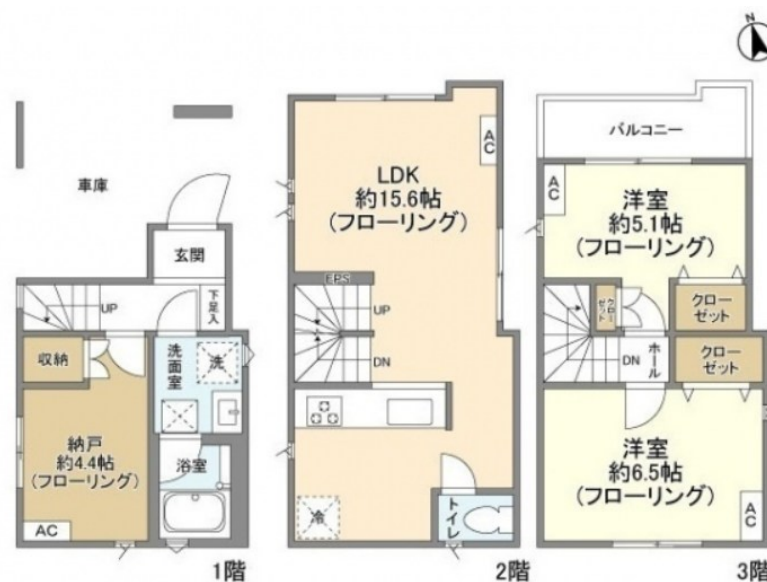
賃料	管理費等
270,000円	0円

2面採光

【外観】



【間取り図】



間取り	2SLDK		
敷金	1ヶ月	礼金	1ヶ月
敷引 / 償却金	-	保証金	-
物件種別	戸建		
建物名・部屋番号	Kolet北千住#2		
物件所在地	東京都足立区柳原2丁目29-6		
交通	常磐線 北千住駅 徒歩11分		
間取詳細			
構造・規模	木造 3階建		
専有面積	72.66㎡	向き	
築年月	2023年1月	契約期間	2年
損害保険	有 16,550円 24ヶ月	入居時期	2026年3月下旬
駐車場	有(敷地内)		
設備	2口コンロ, 3口以上コンロ, TVインターホン, インターホン, エアコン, エアコン2台, クローゼット, ク		
その他費用	[一時金] 清掃費: 95,911円 エアコン清掃費: 44,000円 [備考] 1年未満解約時違約金有		
入居諸条件	ペット相談 楽器等の使用相談		
保証会社	可 賃料の50%(最低2万)、月額保証料: 1%(更新時無)		
備考	2SLDK設備充実の貸戸建住宅		

図面と現況が異なる場合は現況が優先となります。

間取りの「S」はサービスルーム(納戸)です。

情報更新日2026年1月28日

No.kt0000080355

お問合せ先



東京都知事(5)第83270号

(公社)全日本不動産協会会員, (公社)首都圏不動産公正取引協議会加盟

株式会社CLCコーポレーション 北千住支店

東京都足立区千住2丁目18-11田辺ビル1F

TEL:03-3888-5701

FAX:03-3888-5702

E-mail: senjyu@clcnet.jp

URL: https://clcnetwork.co.jp/shop\_senjyu.html



携帯サイトから物件詳細を閲覧できます！

取引態様	手数料負担の割合	貸主	借主
仲介	手数料配分の割合	元付	客付