

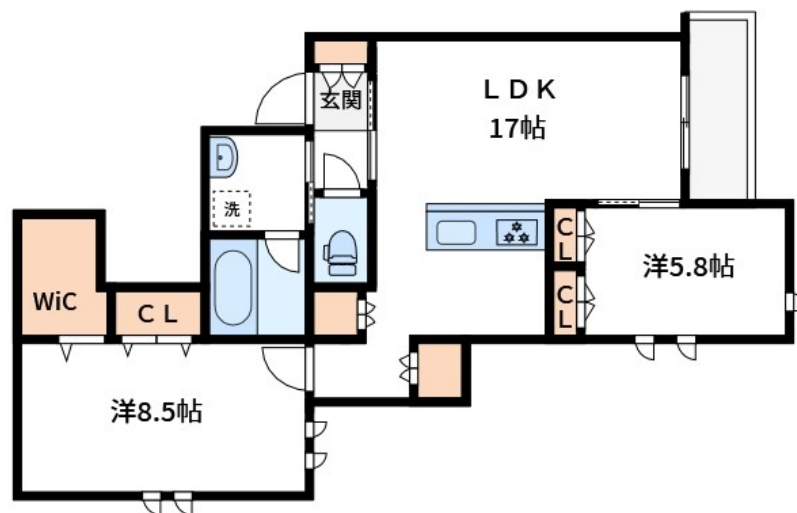
賃料	管理費等
273,000円	10,000円

2 F 以上, 2 面採光, オートロック, モニタ付オートロック, 角住戸, メールボックス

【外観】



【間取り図】



間取り	2LDK		
敷金	1ヶ月	礼金	0.5ヶ月
敷引 / 償却金	-	保証金	-
物件種別	マンション		
建物名・部屋番号	グランウェスト		
物件所在地	東京都荒川区南千住 7 丁目3		
交通	東京メトロ日比谷線 南千住駅 徒歩1分 常磐線 南千住駅 徒歩1分		
間取詳細	LDK(17畳) 洋室(8.5畳) 洋室(5.8畳)		
構造・規模	鉄骨 4階建 2階		
専有面積	75.26㎡	向き	
築年月	2025年11月	契約期間	2年
損害保険	有	入居時期	即時
駐車場	駐輪場		
設備	2口コンロ, 3口以上コンロ, インターホン, ウォークインクローゼット, エアコン, カウンターキッチン, ガ		
その他費用	[一時金] マイコンシェルクラブ: 15,000円		
入居諸条件	ペット可 楽器等の使用不可 子供可		
保証会社	必須 初回保証料 総賃料 50% 以降二年毎20,000円		
備考	【 3路線利用可×駅徒歩1分・通勤も快適アクセス ペット共生マンション! ペットと暮らせる癒しの住まい・ペット設備も充実 毎日の家事をサポートする食洗機付キッチン 寒い季節も足元から暖かく、LDK床暖房完備 】		

図面と現況が異なる場合は現況が優先となります。

間取りの「S」はサービスルーム(納戸)です。

情報更新日2026年1月8日

No.kt0000080429

お問合せ先



東京都知事(5)第83270号

(公社)全日本不動産協会会員, (公社)首都圏不動産公正取引協議会加盟

株式会社CLCコーポレーション 北千住支店

東京都足立区千住 2 丁目18-11田辺ビル 1 F

TEL:03-3888-5701

FAX:03-3888-5702

E-mail: senjyu@clcnet.jp

URL: https://clcnetwork.co.jp/shop_senjyu.html



携帯サイトから物件詳細を閲覧できます!

取引態様	手数料負担の割合	貸主	0%	借主	100%
仲介	手数料配分の割合	元付	0%	客付	100%