

# FOR RENT

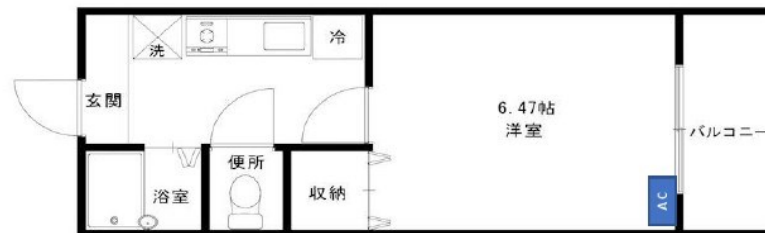
賃料	管理費等
99,000円	6,000円

2 F 以上,オートロック,駅まで平坦,外壁タイル張り,始発駅

【外観】



【間取り図】



間取り	1K		
敷金	1ヶ月	礼金	無
敷引 / 償却金	無 -	保証金	無
物件種別	マンション		
建物名・部屋番号	サンフォートソフィア		
物件所在地	東京都足立区千住2丁目39		
交通	東京メトロ日比谷線 北千住駅 徒歩5分 京成本線 千住大橋駅 徒歩14分		
間取詳細	洋室(7.2畳) K(2.5畳)		
構造・規模	鉄筋コンクリート 5階建 3階		
専有面積	22.63㎡	向き	東
築年月	2000年11月	契約期間	2年
損害保険	有	入居時期	即時
駐車場			
設備	C A T V, T V インターホン, インターホン, エアコン, ガスキッチン, ガスコンロ 設置済, ガス給湯, クロー		
その他費用	[一時金] 鍵交換費用: 27,500円 [備考] 2年未満の解約は違約金1ヵ月かかります		
入居諸条件	法人可 単身可		
保証会社	必須 初回保証料: 総賃料の50% ~		
備考			

図面と現況が異なる場合は現況が優先となります。

間取りの「S」はサービスルーム(納戸)です。

情報更新日2026年1月19日

No.kt0000080432

お問合せ先



東京都知事(5)第83270号

(公社)全日本不動産協会会員, (公社)首都圏不動産公正取引協議会加盟

**株式会社CLCコーポレーション 北千住支店**

東京都足立区千住2丁目18-11田辺ビル1F

TEL:03-3888-5701

FAX:03-3888-5702

E-mail: senjyu@clcnet.jp

URL: https://clcnetwork.co.jp/shop\_senjyu.html



携帯サイトから物件詳細を閲覧できます！

取引態様	手数料 負担の割合	貸主	借主
仲介	手数料 配分の割合	元付	客付