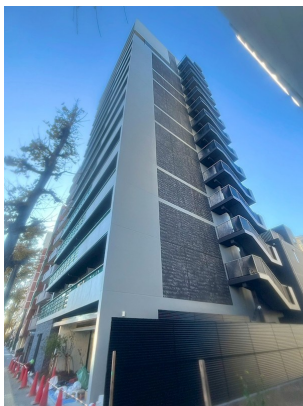


| | |
|----------|---------|
| 賃料 | 管理費等 |
| 157,000円 | 15,000円 |

2F以上,オートロック,最上階,上階無し,振り分け,眺望良好,防犯カメラ,メールボックス

【外観】



【間取り図】



| | | | |
|----------|---|------|----|
| 間取り | 1DK | | |
| 敷金 | 1ヶ月 | 礼金 | 無 |
| 敷引/償却金 | - | 保証金 | - |
| 物件種別 | マンション | | |
| 建物名・部屋番号 | テラス北千住 | | |
| 物件所在地 | 東京都足立区千住中居町8-1 | | |
| 交通 | 東京メトロ日比谷線 北千住駅 徒歩8分 東京メトロ千代田線 北千住駅 徒歩8分 | | |
| 間取詳細 | | | |
| 構造・規模 | 鉄筋コンクリート 15階建 15階 | | |
| 専有面積 | 30.18㎡ | 向き | 南東 |
| 築年月 | 2025年12月 | 契約期間 | 2年 |
| 損害保険 | 有 32,000円 24ヶ月 | 入居時期 | 即時 |
| 駐車場 | 駐輪場 | | |
| 設備 | 2口コンロ, 3点給湯, TVインターホン, インターホン, エアコン, ガスキッチン, ガス給湯, クローゼット | | |
| その他費用 | [一時金] M-REALプレミアム会費: 19,800円 [備考] 短期解約違約金設定あり | | |
| 入居諸条件 | ペット不可 | | |
| 保証会社 | 必須 初回総賃料50%、以後月額1% | | |
| 備考 | こちらのお部屋のお問い合わせはCLC北千住店まで! | | |

図面と現況が異なる場合は現況が優先となります。

間取りの「S」はサービスルーム(納戸)です。

情報更新日2026年6月8日

No.kt0000080524



東京都知事(5)第83270号
(公社)全日本不動産協会会員, (公社)首都圏不動産公正取引協議会加盟
株式会社CLCコーポレーション 北千住支店
東京都足立区千住2丁目18-11田辺ビル1F
TEL:03-3888-5701 FAX:03-3888-5702
E-mail: senjyu@clcnet.jp
URL: https://clcnetwork.co.jp/shop_senjyu.html



携帯サイトから物件詳細を閲覧できます!

| | | | |
|------|----------|----|----|
| 取引態様 | 手数料負担の割合 | 貸主 | 借主 |
| | 手数料配分の割合 | 元付 | 客付 |
| 仲介 | | | |