

FOR RENT

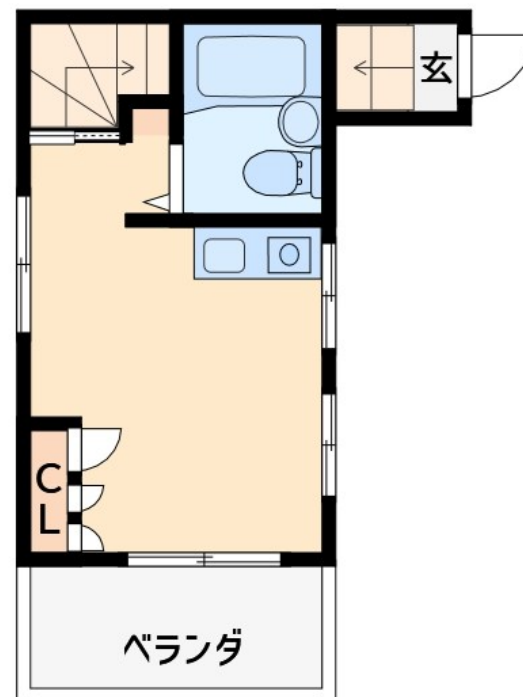
賃料	管理費等
72,000円	0円

2 F 以上, 2 面採光, 角住戸, 上階無し, 内装リフォーム済, リノベーション

【外観】



【間取り図】



間取り	1R		
敷金	無	礼金	無
敷引 / 償却金	-	保証金	-
物件種別	アパート		
建物名・部屋番号	hajimeコーポ2		
物件所在地	東京都足立区本木東町13-6		
交通	日暮里・舎人ライナー 扇大橋駅 徒歩16分 日暮里・舎人ライナー 高野（東京）駅 徒歩19分		
間取詳細			
構造・規模	木造 2階建 2階		
専有面積	20㎡	向き	
築年月	1979年12月	契約期間	2年
損害保険	有	入居時期	相談
駐車場			
設備	IHクッキングヒーター, インターホン, エアコン, ガスコンロ設置済, キッチンに窓, クローゼット, シャワ		
その他費用	[一時金] 退去負担金: 72,000円 [月次費用] 水道代: 3,000円		
入居諸条件			
保証会社	必須 初回保証料 総賃料50% 一年毎10,000円		
備考			

図面と現況が異なる場合は現況が優先となります。

間取りの「S」はサービスルーム(納戸)です。

情報更新日2026年1月8日

No.kt0000080528

お問合せ先



東京都知事(5)第83270号

(公社)全日本不動産協会会員, (公社)首都圏不動産公正取引協議会加盟

株式会社CLCコーポレーション 北千住支店

東京都足立区千住2丁目18-11田辺ビル1F

TEL:03-3888-5701

FAX:03-3888-5702

E-mail: senjyu@clcnet.jp

URL: https://clcnetwork.co.jp/shop_senjyu.html



携帯サイトから物件詳細を閲覧できます！

取引態様	手数料 負担の割合	貸主	借主
仲介	手数料 配分の割合	元付	客付