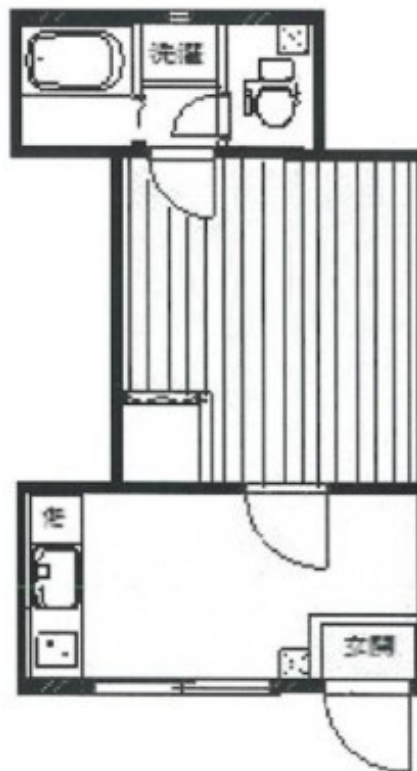


FOR RENT

賃料	管理費等
62,000円	3,000円

【外観】

【間取り図】



間取り	1K		
敷金	無	礼金	1ヶ月
敷引 / 償却金	-	保証金	-
物件種別	マンション		
建物名・部屋番号	サンテラス西新井		
物件所在地	東京都足立区栗原 1 丁目12-18		
交通	東武伊勢崎線 西新井駅 徒歩5分 東武大師線 大師前駅 徒歩14分		
間取詳細			
構造・規模	鉄骨 4階建 1階		
専有面積	24㎡	向き	
築年月	1989年11月	契約期間	2年
損害保険	有	入居時期	即時
駐車場			
設備	2口コンロ,インターホン,エアコン,ガスコンロ設置可,クローゼット,トイレ有,バス・トイレ別,バス有		
その他費用	[一時金] 室内メンテナンス費用: 62,000円		
入居諸条件			
保証会社	必須 初回保証料 総賃料の50% ~		
備考			

図面と現況が異なる場合は現況が優先となります。

間取りの「S」はサービスルーム(納戸)です。

情報更新日2026年1月9日

No.kt0000080546

お問合せ先



東京都知事(5)第83270号

(公社)全日本不動産協会会員,(公社)首都圏不動産公正取引協議会加盟

株式会社CLCコーポレーション 北千住支店

東京都足立区千住 2 丁目18-11田辺ビル 1 F

TEL:03-3888-5701

FAX:03-3888-5702

E-mail: senjyu@clcnet.jp

URL: https://clcnetwork.co.jp/shop_senjyu.html



携帯サイトから物件詳細を閲覧できます！

取引態様	手数料負担の割合	貸主	借主
仲介	手数料配分の割合	元付	客付