

FOR RENT

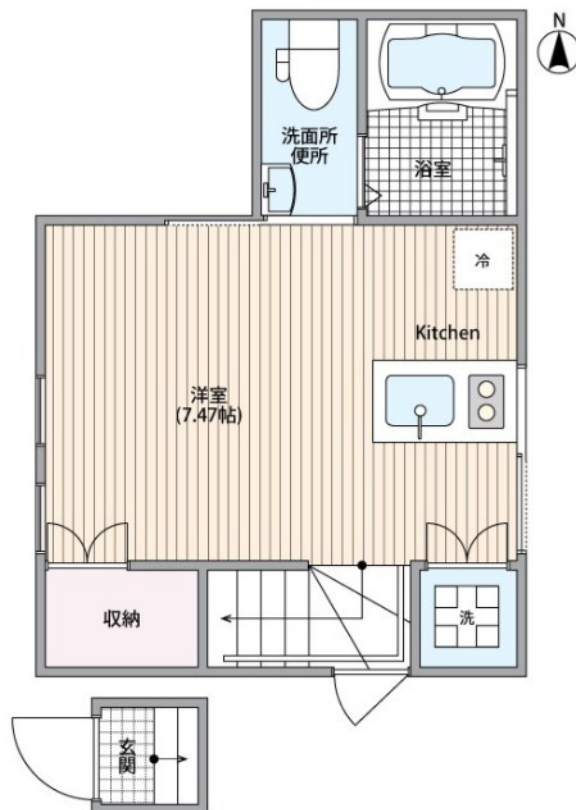
賃料	管理費等
77,000円	7,000円

2F以上 角住戸

【外観】



【間取り図】



図面と現況が異なる場合は現況が優先となります。

間取りの「S」はサービスルーム(納戸)です。

間取り	1R		
敷金	無	礼金	1ヶ月
敷引/償却金	-	保証金	-
物件種別	アパート		
建物名・部屋番号	COFFRET千住大橋		
物件所在地	東京都足立区千住緑町3丁目11-8		
交通	京成本線 千住大橋駅 徒歩10分 東京メトロ千代田線 北千住駅 徒歩17分		
間取詳細			
構造・規模	木造 3階建 2階		
専有面積	20.8㎡	向き	東
築年月	2024年7月31日	契約期間	2年
損害保険	有 20,000円 24ヶ月	入居時期	相談
駐車場			
設備	2口コンロ, TVインターホン, エアコン, ガス給湯, クローゼット, システムキッチン, ネット使用料不要,		
その他費用	[一時金] 鍵交換費: 19,800円 ルームクリーニング代: 38,500円 [月次費用] Meiho Plus24: 1,320円		
入居諸条件	単身可		
保証会社	必須 初回保証料100% 月額1.5%		
備考			

情報更新日2026年5月11日

No.kt0000080616

お問合せ先



東京都知事(5)第83270号

(公社)全日本不動産協会会員, (公社)首都圏不動産公正取引協議会加盟

株式会社CLCコーポレーション 北千住支店

東京都足立区千住2丁目18-11田辺ビル1F

TEL:03-3888-5701

FAX:03-3888-5702

E-mail: senjyu@clcnet.jp

URL: https://clcnetwork.co.jp/shop_senjyu.html



携帯サイトから物件詳細を閲覧できます!

取引態様	手数料負担の割合	貸主	借主
仲介	手数料配分の割合	元付	客付