

FOR RENT

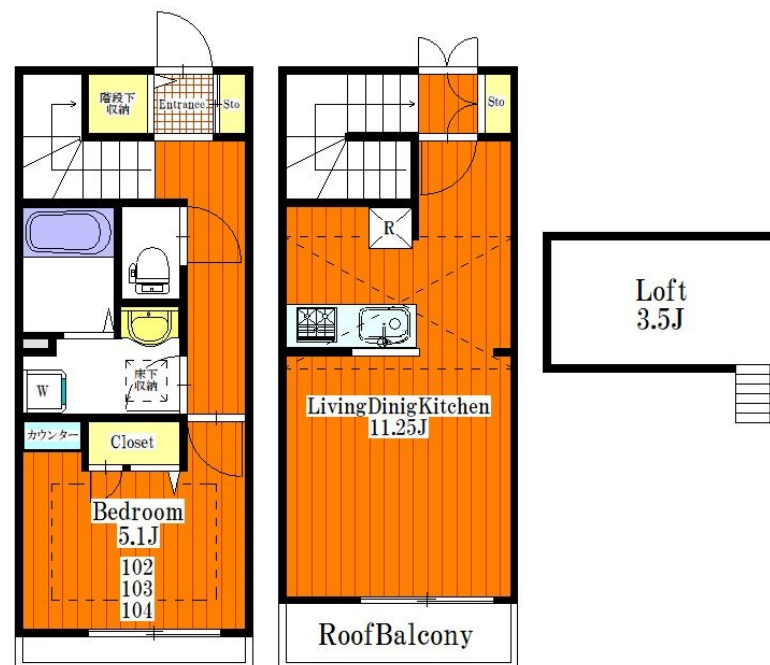
賃料	管理費等
125,000円	3,000円

2F以上,メゾネット,ロフト,最上階,上階無し,陽当たり良好,メールボックス

【外観】



【間取り図】



間取り	1LDK		
敷金	1ヶ月	礼金	1ヶ月
敷引 / 償却金	- -	保証金	-
物件種別	アパート		
建物名・部屋番号	カーサ セレステ		
物件所在地	東京都足立区西綾瀬 3 丁目15-10		
交通	常磐線各停 綾瀬駅 徒歩9分 東武伊勢崎線 小菅駅 徒歩10分		
間取詳細			
構造・規模	木造 2階建 1-2階		
専有面積	45.33㎡	向き	南東
築年月	2024年2月	契約期間	2年
損害保険	有	入居時期	2026年4月下旬予定
駐車場	駐輪場		
設備	2口コンロ, B S, C A T V, C S, T Vインターホン, インターホン, エアコン, カウンターキッチン, ガス		
その他費用	[一時金] 鍵番号設定費用：8,800円 ハウスクリーニング費：71,500円 エアコンクリーニング費：40,700円 [月次費用] 快適安心サービス：1,100円 [備考] 短期解約違約金あり(1年未満解約時、賃料1ヶ月分)		
入居諸条件			
保証会社	必須 契約時に月額総賃料の50%、月額保証料が毎月総賃料の1%がかかります。		
備考			

図面と現況が異なる場合は現況が優先となります。

間取りの「S」はサービスルーム(納戸)です。

情報更新日2026年1月26日

No.kt0000080671

お問合せ先



東京都知事(5)第83270号

(公社)全日本不動産協会会員, (公社)首都圏不動産公正取引協議会加盟

株式会社CLCコーポレーション 北千住支店

東京都足立区千住2丁目18-11田辺ビル1F

TEL:03-3888-5701

FAX:03-3888-5702

E-mail: senjyu@clcnet.jp

URL: https://clcnetwork.co.jp/shop_senjyu.html



携帯サイトから物件詳細を閲覧できます！

取引態様	手数料負担の割合	貸主	借主
仲介	手数料配分の割合	元付	客付