

# FOR RENT

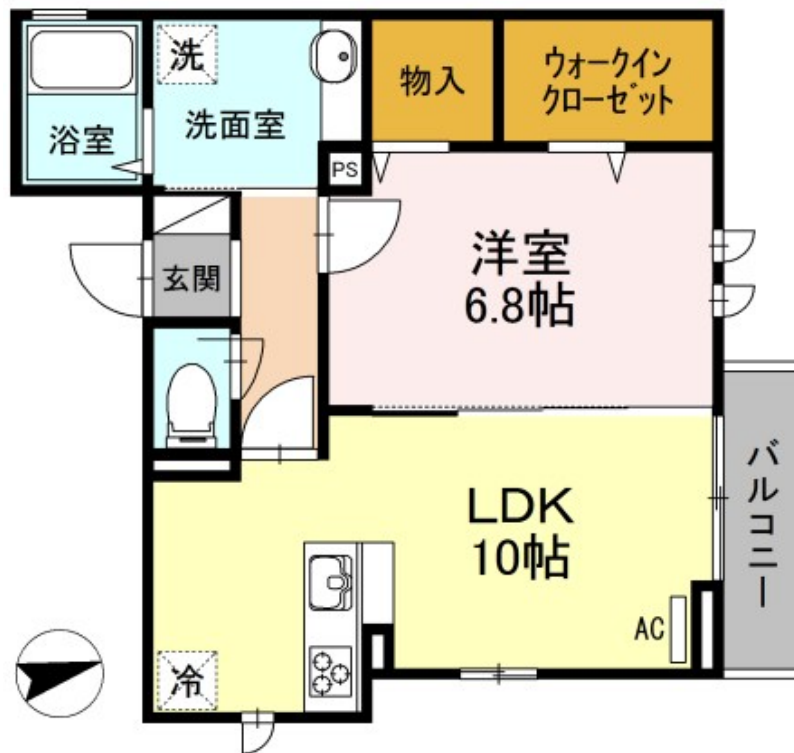
賃料	管理費等
120,000円	6,800円

1フロア2住戸,24時間緊急通報システム,2F以上,2面採光,オートロック,カードキー,ドアタッチキー,モニタ付オートロック,角住戸,玄関ホール,通風良好,南面バルコニー,南面リビング,駅まで平坦,閑

## 【外観】



## 【間取り図】



間取り	1LDK		
敷金	無	礼金	1ヶ月
敷引/償却金	-	保証金	-
物件種別	アパート		
建物名・部屋番号	グラン アンス		
物件所在地	東京都足立区弘道2丁目19		
交通	つくばエクスプレス 青井駅 徒歩6分 東武伊勢崎線 五反野駅 徒歩13分		
間取詳細	洋室(6.1畳) LDK(11.6畳)		
構造・規模	軽量鉄骨 3階建 2階		
専有面積	45.36㎡	向き	南
築年月	2017年2月	契約期間	2年
損害保険	有	入居時期	2026年2月上旬予定
駐車場			
設備	3口以上コンロ,3点給湯,B S,T Vインターホン,インターネット専用線配線済み,インターホン,ウォー		
その他費用	[一時金] ルームクリーニング代:49,500円 鍵代:16,500円 ICロック電池代:2,750円		
入居諸条件	性別不問 二人可 法人可 单身可		
保証会社	必須 初回保証料35,000円 月額保証委託料 賃料等総額の1%+800円/月		
備考			

図面と現況が異なる場合は現況が優先となります。

間取りの「S」はサービスルーム(納戸)です。

情報更新日2026年1月15日

No.kt0000080691

お問合せ先



東京都知事(5)第83270号

(公社)全日本不動産協会会員,(公社)首都圏不動産公正取引協議会加盟

株式会社CLCコーポレーション 北千住支店

東京都足立区千住2丁目18-11田辺ビル1F

TEL:03-3888-5701

FAX:03-3888-5702

E-mail: senjyu@clcnet.jp

URL: https://clcnetwork.co.jp/shop\_senjyu.html



携帯サイトから物件詳細を閲覧できます!

取引態様	手数料負担の割合	貸主	0%	借主	100%
仲介	手数料配分の割合	元付	0%	客付	100%