

FOR RENT

賃料	管理費等
85,000円	0円

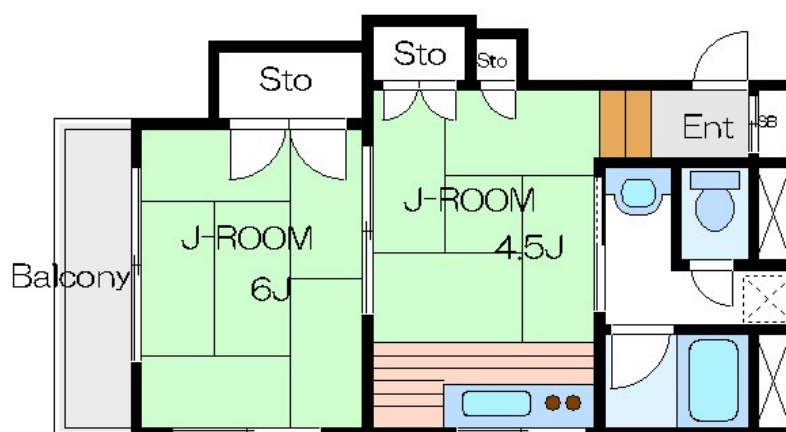
お部屋探しならCLCコーポレーションへ

2 F 以上, 2 面採光, 角住戸, 最上階, 上階無し, 通風良好, 陽当たり良好, 駅まで平坦, 閑静な住宅街

【外観】



【間取り図】



間取り	2K		
敷金	1ヶ月	礼金	無
敷引 / 償却金	-	保証金	-
物件種別	アパート		
建物名・部屋番号	志げる荘		
物件所在地	東京都荒川区町屋3丁目3-2		
交通	東京メトロ千代田線 町屋駅 徒歩5分 日暮里・舎人ライナー 熊野前駅 徒歩14分		
間取詳細	和室(6畳) 和室(4.5畳) K(2畳)		
構造・規模	木造 2階建 2階		
専有面積	33.41㎡	向き	
築年月	1976年4月上旬	契約期間	2年
損害保険	有	入居時期	2026年2月上旬予定
駐車場	駐輪場		
設備	3点給湯, エアコン, ガスキッチン, ガスコンロ設置可, ガス給湯, キッチンに窓, シューズボックス, トイレ		
その他費用			
入居諸条件	ペット不可 楽器等の使用不可 性別不問 二人可		
保証会社	必須 初回総賃料の50% 1年毎に更新料1万円		
備考	お部屋探しならCLCコーポレーションへ フリーダイヤル・メールでお気軽にお問い合わせください		

図面と現況が異なる場合は現況が優先となります。

間取りの「S」はサービスルーム(納戸)です。

情報更新日2026年1月19日

No.kt0000080755

お問合せ先



東京都知事(5)第83270号

(公社)全日本不動産協会会員, (公社)首都圏不動産公正取引協議会加盟

株式会社CLCコーポレーション 北千住支店

東京都足立区千住2丁目18-11田辺ビル1F

TEL:03-3888-5701

FAX:03-3888-5702

E-mail: senjyu@clcnet.jp

URL: https://clcnetwork.co.jp/shop_senjyu.html



携帯サイトから物件詳細を閲覧できます！

取引態様	手数料負担の割合	貸主	0%	借主	100%
仲介	手数料配分の割合	元付	0%	客付	100%