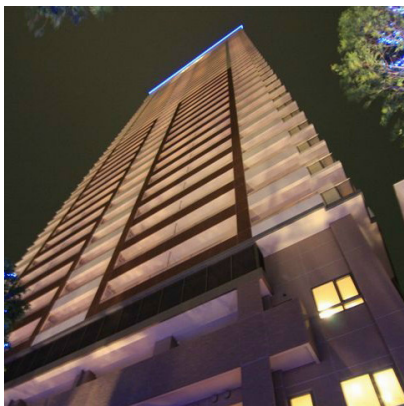


# FOR RENT

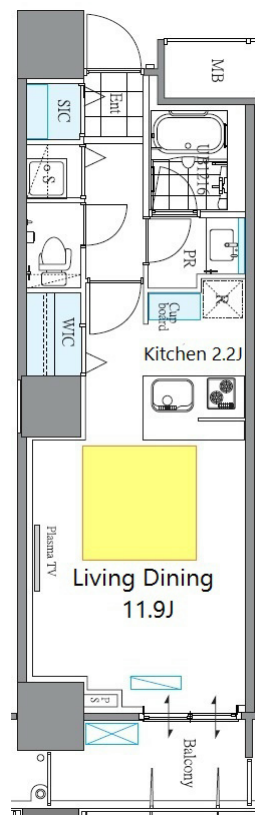
賃料	管理費等
150,000円	11,000円

24時間緊急通報システム, 2F以上, オートロック, カードキー, モニタ付オートロック, 玄関ホール, 前面棟無, 24時間有人管理, タワー型マンション, デザイナーズ, バリアフリー, 外壁タイル張り, 防犯カメラ,

【外観】



【間取り図】



図面と現況が異なる場合は現況が優先となります。

間取りの「S」はサービスルーム(納戸)です。

間取り	1R		
敷金	無	礼金	無
敷引 / 償却金	-	保証金	-
物件種別	マンション		
建物名・部屋番号	ロイヤルパークスタワー南千住		
物件所在地	東京都荒川区南千住4丁目7-3		
交通	東京メトロ日比谷線 南千住駅 徒歩5分		
間取詳細	洋室(14.1畳)		
構造・規模	鉄筋コンクリート 39階建 15階		
専有面積	37.14㎡	向き	東
築年月	2008年5月30日	契約期間	定期借家契約 3年
損害保険	有	入居時期	即時
駐車場	有(敷地内) 25300円/月 ~ 駐輪場 バイク置き場		
設備	24時間換気システム, 2口コンロ, 3点給湯, B S, C S, T Vインターホン, インターホン, ウォークイン		
その他費用	[一時金] カードキー発行料: 22,000円 [月次費用] インターネット利用料: 2,750円		
入居諸条件	ペット不可 二人相談 高齢者相談 法人可 单身可		
保証会社	必須 初回保証料、総賃料50% (更新時1万円 / 毎年)		
備考	1F天然温泉 リゾートホテル仕様タワーM 居室11.9帖		

情報更新日2026年1月24日

No.kt0000080831

お問合せ先



東京都知事(5)第83270号

(公社)全日本不動産協会会員, (公社)首都圏不動産公正取引協議会加盟

株式会社CLCコーポレーション 北千住支店

東京都足立区千住2丁目18-11田辺ビル1F

TEL:03-3888-5701

FAX:03-3888-5702

E-mail: senjyu@clcnet.jp

URL: https://clcnetwork.co.jp/shop\_senjyu.html



携帯サイトから物件詳細を閲覧できます！

取引態様	手数料負担の割合	貸主	借主
仲介	手数料配分の割合	元付	客付