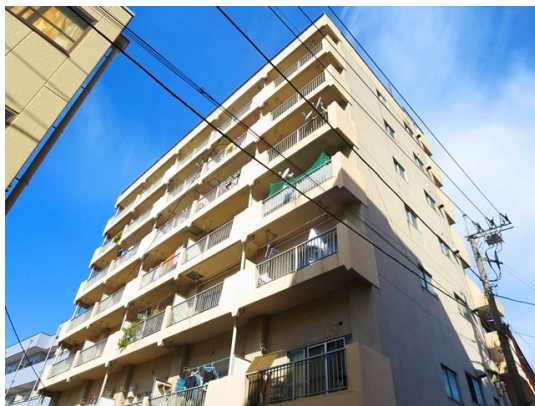


FOR RENT

賃料	管理費等
85,000円	5,000円

2 F 以上,眺望良好,通風良好,南面バルコニー,陽当たり良好,駅まで平坦,閑静な住宅街,始発駅,防犯カメラ

【外観】



【間取り図】



間取り	2DK		
敷金	無	礼金	無
敷引 / 償却金	-	保証金	-
物件種別	マンション		
建物名・部屋番号	大山ビル		
物件所在地	東京都足立区柳原 1 丁目8-6		
交通	東京メトロ日比谷線 北千住駅 徒歩14分 京成本線 京成関屋駅 徒歩6分		
間取詳細			
構造・規模	鉄骨鉄筋コンクリート 7階建 3階		
専有面積	40.5㎡	向き	南
築年月	1977年10月	契約期間	2年
損害保険		入居時期	2026年3月中旬予定
駐車場	近隣駐車場 20000円/月 ~ 駐輪場		
設備	2 口コンロ, 3 点給湯, インターホン, ガスキッチン, ガスコンロ設置可, ガス給湯, キッチンに窓, クローゼ		
その他費用	[一時金] 退去時メンテナンス費: 85,000円		
入居諸条件	ペット可 性別不問 二人可 法人可 子供可		
保証会社	可 初回保証料は、総賃料の50% (1年更新 1万円)		
備考	北千住周辺は、CLCへ。まずは、お電話。		

図面と現況が異なる場合は現況が優先となります。

間取りの「S」はサービスルーム(納戸)です。

情報更新日2026年1月29日

No.kt0000080922

お問合せ先



東京都知事(5)第83270号

(公社)全日本不動産協会会員, (公社)首都圏不動産公正取引協議会加盟

株式会社CLCコーポレーション 北千住支店

東京都足立区千住 2 丁目18-11田辺ビル 1 F

TEL:03-3888-5701

FAX:03-3888-5702

E-mail: senjyu@clcnet.jp

URL: https://clcnetwork.co.jp/shop_senjyu.html



携帯サイトから物件詳細を閲覧できます！

取引態様	手数料負担の割合	貸主	借主
仲介	手数料配分の割合	元付	客付