

賃料	管理費等
137,500円	4,400円

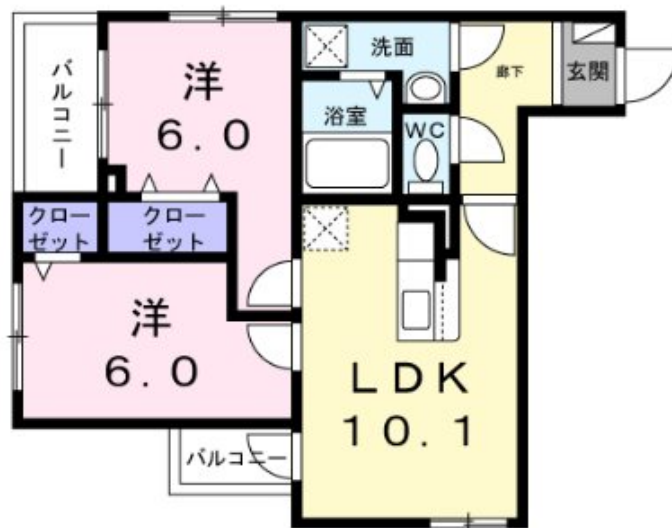
お部屋探しはclcコーポレーション北千住店まで

2 F 以上, 2 面採光, オートロック, 角住戸, メールボックス

【外観】



【間取り図】



間取り	1LDK		
敷金	無	礼金	20.6万円
敷引 / 償却金	-	保証金	-
物件種別	アパート		
建物名・部屋番号	アリーサコート セント 205号室		
物件所在地	東京都足立区江北3丁目22		
交通	日暮里・舎人ライナー 江北(東京)駅 徒歩10分 日暮里・舎人ライナー 西新井大師西駅 徒歩15分		
間取詳細			
構造・規模	木造 3階建 2階		
専有面積	50.75㎡	向き	
築年月	2026年3月	契約期間	2年
損害保険	有	入居時期	2026年3月中旬
駐車場			
設備	2口コンロ, TVインターホン, インターホン, エアコン, エアコン2台, ガスキッチン, ガスコンロ設置済,		
その他費用	[一時金] 定額クリーニング費用: 90,000円 鍵セット費: 3,300円 町会費: 200円		
入居諸条件	ペット可 二人可 子供可		
保証会社	必須 初回保証料 25,000円 月額総賃料2.5%必要。		
備考	お部屋探しはCLCコーポレーション北千住店まで！		

図面と現況が異なる場合は現況が優先となります。

間取りの「S」はサービスルーム(納戸)です。

情報更新日2026年2月2日

No.kt0000080997

お問合せ先



東京都知事(5)第83270号

(公社)全日本不動産協会会員, (公社)首都圏不動産公正取引協議会加盟

株式会社CLCコーポレーション 北千住支店

東京都足立区千住2丁目18-11田辺ビル1F

TEL:03-3888-5701

FAX:03-3888-5702

E-mail: senju@clcnet.jp

URL: https://clcnetwork.co.jp/shop_senju.html



携帯サイトから物件詳細を閲覧できます！

取引態様	手数料負担の割合	貸主	借主
仲介	手数料配分の割合	元付	客付