

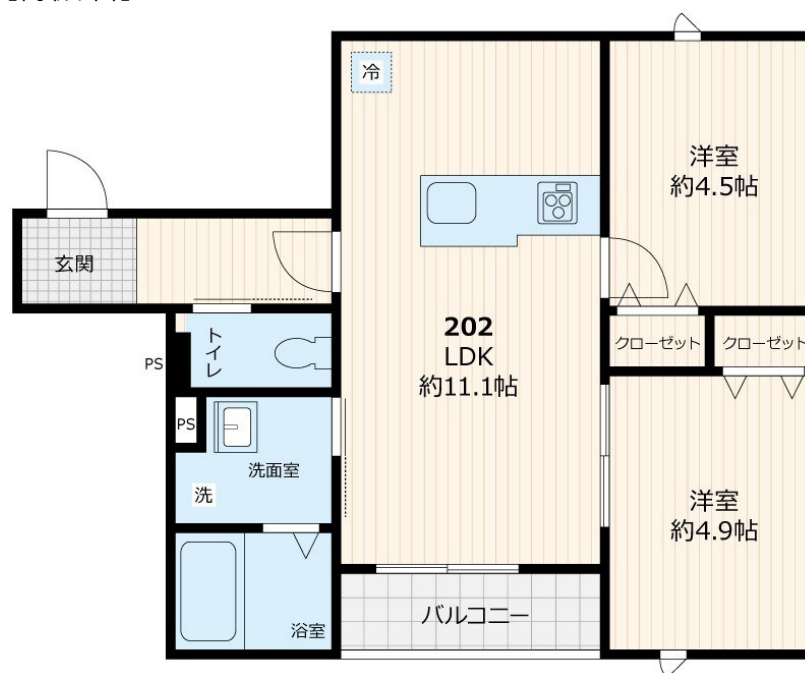
賃料	管理費等
160,000円	5,000円

2 F 以上, 2 面採光, 3 方角住戸, 3 面採光, モニタ付オートロック, 角住戸, 最上階, 上階無し, メールボックス

## 【外観】



## 【間取り図】



間取り	2LDK		
敷金	1ヶ月	礼金	3ヶ月
敷引 / 償却金	-	保証金	-
物件種別	アパート		
建物名・部屋番号	仮称デルソル千住		
物件所在地	東京都足立区千住大川町47-3		
交通	東京メトロ千代田線 北千住駅 徒歩15分 東京メトロ日比谷線 北千住駅 徒歩15分		
間取詳細	洋室(4.9畳) 洋室(4.5畳) LDK(11.1畳)		
構造・規模	軽量鉄骨 2階建 2階		
専有面積	46.54㎡	向き	
築年月	2026年1月下旬	契約期間	2年
損害保険	有	入居時期	即時
駐車場			
設備	3口以上コンロ, IHクッキングヒーター, TVインターホン, エアコン, エアコン3台, カウンターキッチン		
その他費用	[月次費用] 安心入居サポート: 1,100円		
入居諸条件	二人可 単身可		
保証会社	必須 初回保証料 総額50% 毎月2%		
備考			

図面と現況が異なる場合は現況が優先となります。

間取りの「S」はサービスルーム(納戸)です。

情報更新日2026年2月2日

No.kt0000080999

お問合せ先



東京都知事(5)第83270号

(公社)全日本不動産協会会員, (公社)首都圏不動産公正取引協議会加盟

**株式会社CLCコーポレーション 北千住支店**

東京都足立区千住2丁目18-11田辺ビル1F

TEL:03-3888-5701

FAX:03-3888-5702

E-mail: senjyu@clcnet.jp

URL: https://clcnetwork.co.jp/shop\_senjyu.html



携帯サイトから物件詳細を閲覧できます！

取引態様	手数料負担の割合	貸主	借主
仲介	手数料配分の割合	元付	客付