

| 賃料       | 管理費等    |
|----------|---------|
| 166,000円 | 10,000円 |

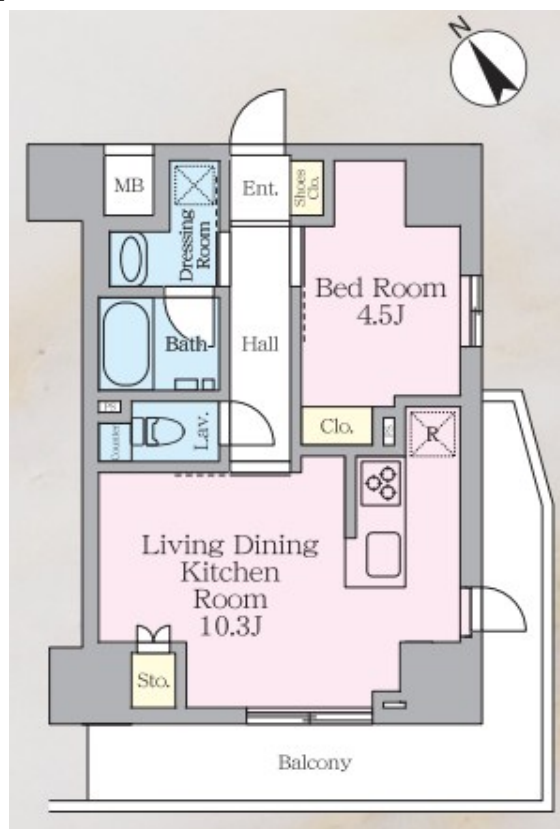
## 本物件についてのさらに詳しい情報や見学をご希

2 F 以上,オートロック,セキュリティ有り,モニタ付オートロック,角住戸,玄関ホール,メールボックス

【外観】



【間取り図】



| 間取り      | 1LDK   |      |            |
|----------|--|------|------------|
| 敷金       | 無  | 礼金   | 無          |
| 敷引 / 償却金 | -  | 保証金  | -          |
| 物件種別     | マンション  |      |            |
| 建物名・部屋番号 | ラグゼナ北千住  |      |            |
| 物件所在地    | 東京都足立区千住曙町22-13  |      |            |
| 交通       | 京成本線 京成関屋駅 徒歩4分<br>東京メトロ千代田線 北千住駅 徒歩16分  |      |            |
| 間取詳細     | LDK(10.3畳) 洋室(4.5畳)  |      |            |
| 構造・規模    | 鉄筋コンクリート 14階建 11階  |      |            |
| 専有面積     | 37.02㎡   | 向き   | 北西         |
| 築年月      | 2026年3月中旬  | 契約期間 | 2年         |
| 損害保険     | 有 21,500円 24ヶ月   | 入居時期 | 2026年3月21日 |
| 駐車場      | 有(敷地内) 27500円/月 3台駐車可 駐輪場 バイク置き場   |      |            |
| 設備       | 3口以上コンロ, 3点給湯, TVインターホン, インターホン, エアコン, ガスキッチン, ガス給湯, キッチン  |      |            |
| その他費用    | [一時金] ステッカー代: 1,100円 鍵設定代: 25,300円 エアコンクリーニング費用: 19,800円 ハウスクリーニング費用: 56,100円                        |      |            |
| 入居諸条件    | ペット相談 二人可  |      |            |
| 保証会社     | 必須 初回保証料: 月額賃料等総額50%、月次保証料: 月額賃料等総額の1%がかかります。  |      |            |
| 備考       | 本物件についてのさらに詳しい情報や見学をご希望の際は、03-5901-3377までお電話をいただくか、無料のお問い合わせフォームよりメールにて、CLCコーポレーション町屋店までお気軽にご連絡ください。 |      |            |

図面と現況が異なる場合は現況が優先となります。

間取りの「S」はサービスルーム(納戸)です。

情報更新日2026年2月3日

No.kt000081017

お問合せ先



東京都知事(5)第83270号

(公社)全日本不動産協会会員, (公社)首都圏不動産公正取引協議会加盟

株式会社CLCコーポレーション 北千住支店

東京都足立区千住2丁目18-11田辺ビル1F

TEL:03-3888-5701

FAX:03-3888-5702

E-mail: senju@clcnet.jp

URL: https://clcnetwork.co.jp/shop\_senju.html



携帯サイトから物件詳細を閲覧できます！

| 取引態様 | 手数料負担の割合 | 貸主 | 借主 |
|------|----------|----|----|
| 仲介   | 手数料配分の割合 | 元付 | 客付 |