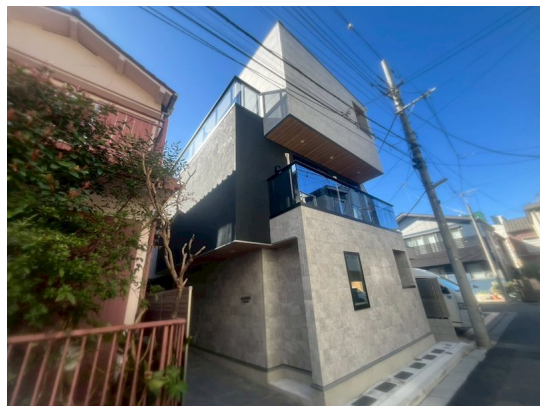


| | |
|----------|---------|
| 賃料 | 管理費等 |
| 166,000円 | 12,000円 |

オートロック,セキュリティ有り,角住戸,メールボックス

【外観】



【間取り図】



図面と現況が異なる場合は現況が優先となります。

間取りの「S」はサービスルーム(納戸)です。

| | | | |
|----------|--|------|----|
| 間取り | 1LDK | | |
| 敷金 | 無 | 礼金 | 無 |
| 敷引/償却金 | - | 保証金 | - |
| 物件種別 | マンション | | |
| 建物名・部屋番号 | プラスドア北千住 | | |
| 物件所在地 | 東京都足立区千住中居町31-11 | | |
| 交通 | つくばエクスプレス 北千住駅 徒歩9分 東武伊勢崎線 北千住駅 徒歩9分 | | |
| 間取詳細 | | | |
| 構造・規模 | 鉄骨 3階建 2階 | | |
| 専有面積 | 35.2㎡ | 向き | |
| 築年月 | 2026年2月 | 契約期間 | 2年 |
| 損害保険 | 有 18,000円 24ヶ月 | 入居時期 | 相談 |
| 駐車場 | | | |
| 設備 | 2口コンロ,TVインターホン,インターホン,エアコン,エアコン2台,ガスキッチン,クローゼット,シス | | |
| その他費用 | [一時金] クリーニング費:55,000円 [備考] 一年未満の解約は違約金として賃料1か月分 | | |
| 入居諸条件 | ペット可 | | |
| 保証会社 | 必須 初回保証料:月額総額60%~ 月額1.5% | | |
| 備考 | | | |

情報更新日2026年4月12日

No.kt0000081353



東京都知事(5)第83270号
(公社)全日本不動産協会会員,(公社)首都圏不動産公正取引協議会加盟
株式会社CLCコーポレーション 北千住支店
東京都足立区千住2丁目18-11田辺ビル1F
TEL:03-3888-5701 FAX:03-3888-5702
E-mail: senjyu@clcnet.jp
URL: https://clcnetwork.co.jp/shop_senjyu.html



携帯サイトから物件詳細を閲覧できます!

| | | | |
|------|----------|----|----|
| 取引態様 | 手数料負担の割合 | 貸主 | 借主 |
| 仲介 | 手数料配分の割合 | 元付 | 客付 |