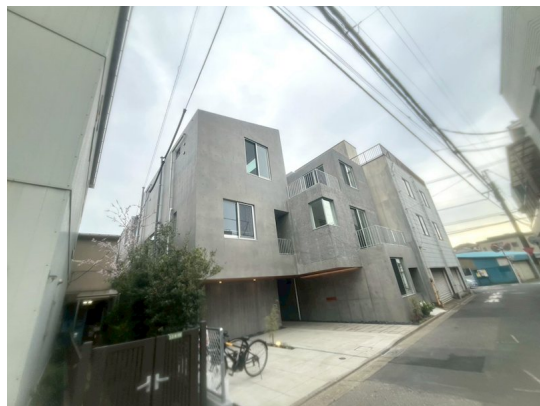


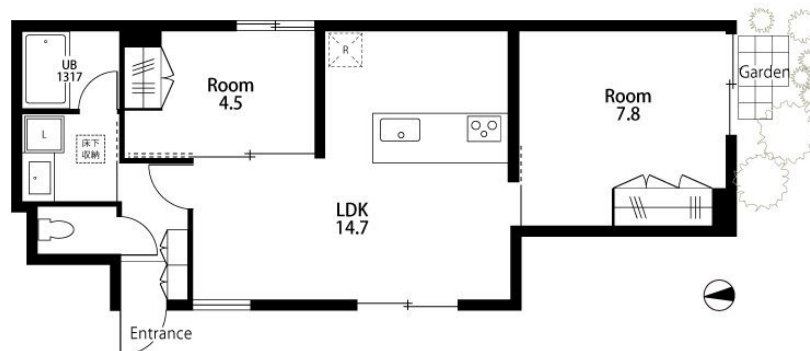
賃料	管理費等
165,000円	6,000円

角住戸,最上階,防犯カメラ

【外観】



【間取り図】



間取り	1LDK		
敷金	1ヶ月	礼金	1ヶ月
敷引/償却金	- 1ヶ月	保証金	-
物件種別	マンション		
建物名・部屋番号	ROJI COURT MOTOKI 102号室		
物件所在地	東京都足立区本木南町4-11		
交通	[鹿02]はるかぜ6号 いずみ記念病院入口 バス停徒歩3分		
間取詳細			
構造・規模	鉄筋コンクリート 3階建 1階		
専有面積	59.89㎡	向き	
築年月	2026年2月	契約期間	2年
損害保険	有	入居時期	即時
駐車場	有(敷地内) 15000円/月~ 駐輪場 バイク置き場		
設備	3口以上コンロ,BS,C,S,T Vインターホン,エアコン,ガスキッチン,クローゼット,クローゼット2ヶ		
その他費用			
入居諸条件			
保証会社	必須(オリコフォレントインシュア) 居住用は50%・事務所用は100%		
備考			

図面と現況が異なる場合は現況が優先となります。

間取りの「S」はサービスルーム(納戸)です。

情報更新日2026年4月30日

No.kt0000081769



東京都知事(5)第83270号
 (公社)全日本不動産協会会員,(公社)首都圏不動産公正取引協議会加盟
株式会社CLCコーポレーション 北千住支店
 東京都足立区千住2丁目18-11田辺ビル1F
 TEL:03-3888-5701 FAX:03-3888-5702
 E-mail: senjyu@clcnet.jp
 URL: https://clcnetwork.co.jp/shop_senjyu.html



携帯サイトから物件詳細を閲覧できます!

取引態様	手数料負担の割合	貸主	借主
仲介	手数料配分の割合	元付	客付