

# FOR RENT

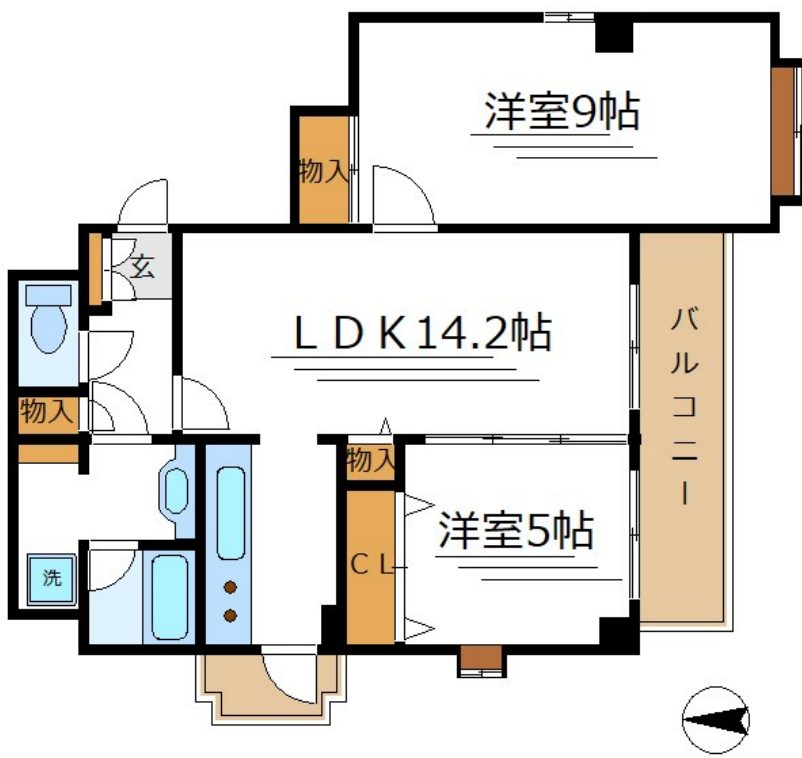
賃料	管理費等
175,000円	15,000円

2F以上, 2面採光, オートロック, 角住戸, 玄関ホール, 振り分け, 通風良好, 南面バルコニー, 外壁タイル張り, 防犯カメラ, メールボックス

【外観】



【間取り図】



間取り	2LDK		
敷金	1ヶ月	礼金	無
敷引/償却金	-	保証金	-
物件種別	マンション		
建物名・部屋番号	綾東ヴィレッジ式番館		
物件所在地	東京都足立区綾瀬6丁目2-19		
交通	つくばエクスプレス 青井駅 徒歩7分 東京メトロ千代田線 綾瀬駅 徒歩11分		
間取詳細			
構造・規模	鉄筋コンクリート 6階建 5階		
専有面積	66.19㎡	向き	南
築年月	1991年9月	契約期間	定期借家契約 2年
損害保険	有 22,000円 24ヶ月	入居時期	相談
駐車場	駐輪場		
設備	3口以上コンロ, 3点給湯, インターホン, エアコン, ガスキッチン, ガスコンロ設置済, ガスレンジ付, グリ		
その他費用	[一時金] すまいサポート24: 1,100円		
入居諸条件			
保証会社	必須 初回保証料: 賃料等の100% (最低3万円)、月次保証料: 賃料等の2% (最低300円)		
備考			

図面と現況が異なる場合は現況が優先となります。

間取りの「S」はサービスルーム(納戸)です。

情報更新日2026年5月14日

No.kt0000081869



東京都知事(5)第83270号  
(公社)全日本不動産協会会員, (公社)首都圏不動産公正取引協議会加盟  
**株式会社CLCコーポレーション 北千住支店**  
東京都足立区千住2丁目18-11田辺ビル1F  
TEL:03-3888-5701 FAX:03-3888-5702  
E-mail: senjyu@clcnet.jp  
URL: https://clcnetwork.co.jp/shop\_senjyu.html



携帯サイトから物件詳細を閲覧できます!

取引態様	手数料負担の割合	貸主	借主
仲介	手数料配分の割合	元付	客付