

# FOR RENT

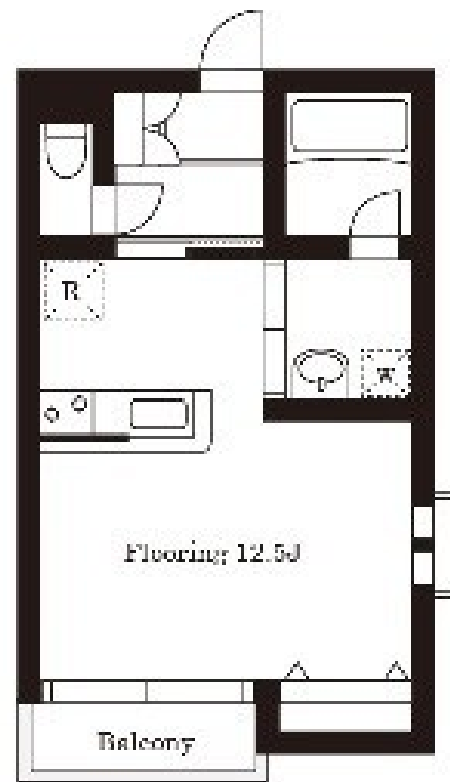
賃料	管理費等
78,000円	3,000円

2F以上, 2面採光, オートロック, 角住戸, 最上階, 上階無し, 全室2面採光, メールボックス

【外観】



【間取り図】



図面と現況が異なる場合は現況が優先となります。

間取りの「S」はサービスルーム(納戸)です。

間取り	1R		
敷金	1ヶ月	礼金	1ヶ月
敷引/償却金	-	保証金	-
物件種別	アパート		
建物名・部屋番号	コラル五反野		
物件所在地	東京都足立区中央本町2丁目16-14		
交通	東武伊勢崎線 五反野駅 徒歩6分 東武スカイツリーライン 梅島駅 徒歩17分		
間取詳細			
構造・規模	木造 2階建 2階		
専有面積	33.32㎡	向き	
築年月	2006年3月	契約期間	定期借家契約 2年
損害保険	有	入居時期	即時
駐車場			
設備	2口コンロ, 3点給湯, CATV, TVインターホン, インターホン, エアコン, カウンターキッチン, ガスキ		
その他費用	[一時金] 鍵交換: 17,600円		
入居諸条件	ペット可		
保証会社	必須 初回総賃料80% 年額1万円		
備考	こちらのお部屋のご紹介はCLC北千住店まで。		

情報更新日2026年4月2日

No.kt0000081973

お問合せ先



東京都知事(5)第83270号

(公社)全日本不動産協会会員, (公社)首都圏不動産公正取引協議会加盟

**株式会社CLCコーポレーション 北千住支店**

東京都足立区千住2丁目18-11田辺ビル1F

TEL:03-3888-5701

FAX:03-3888-5702

E-mail: senjyu@clcnet.jp

URL: https://clcnetwork.co.jp/shop\_senjyu.html



携帯サイトから物件詳細を閲覧できます!

取引態様	手数料負担の割合	貸主	借主
仲介	手数料配分の割合	元付	客付