

FOR RENT

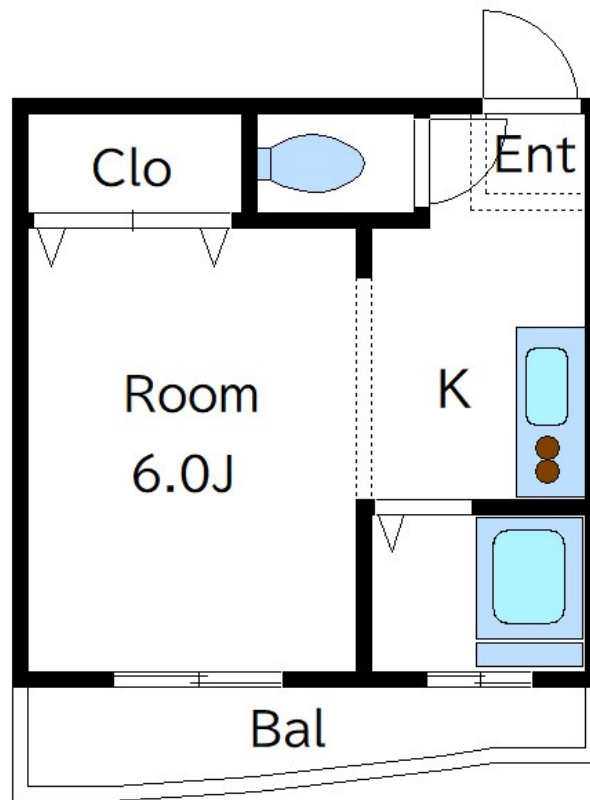
賃料	管理費等
56,000円	3,000円

2F以上,2面採光,セキュリティ有り,角住戸,最上階,上階無し,通風良好,陽当たり良好,駅まで平坦,閑静な住宅街

【外観】



【間取り図】



間取り	1K		
敷金	無	礼金	無
敷引/償却金	-	保証金	無
物件種別	アパート		
建物名・部屋番号	コーポ第三フクジュ		
物件所在地	東京都足立区谷在家2丁目7-1		
交通	日暮里・舎人ライナー 西新井大師西駅 徒歩5分 日暮里・舎人ライナー 谷在家駅 徒歩9分		
間取詳細	洋室(6畳) K(3畳)		
構造・規模	木造 2階建 2階		
専有面積	21㎡	向き	南
築年月	1976年2月	契約期間	2年
損害保険	有	入居時期	相談
駐車場	駐輪場		
設備	2口コンロ,TVインターホン,インターホン,エアコン,ガスキッチン,ガスコンロ設置可,シャワー,トイレ		
その他費用	[一時金] メンテナンス代: 56,000円		
入居諸条件	ペット可 学生可 性別不問 法人可 単身可		
保証会社	必須 初回保証料、賃料総額の50% (更新料として毎年1万円)		
備考	足立区周辺は、CLCへ。まずは、お電話。		

図面と現況が異なる場合は現況が優先となります。

間取りの「S」はサービスルーム(納戸)です。

情報更新日2026年4月2日

No.kt0000081981



東京都知事(5)第83270号

(公社)全日本不動産協会会員,(公社)首都圏不動産公正取引協議会加盟

株式会社CLCコーポレーション 北千住支店

東京都足立区千住2丁目18-11田辺ビル1F

TEL:03-3888-5701

FAX:03-3888-5702

E-mail: senjyu@clcnet.jp

URL: https://clcnetwork.co.jp/shop_senjyu.html



携帯サイトから物件詳細を閲覧できます!

取引態様	手数料負担の割合	貸主	借主
仲介	手数料配分の割合	元付	客付