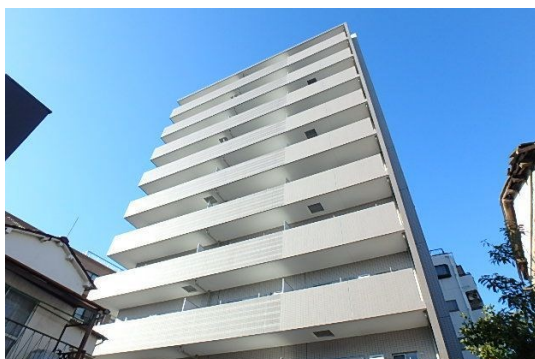


FOR RENT

賃料	管理費等
170,000円	12,000円

2F以上,2面採光,オートロック,セキュリティ有り,ダブルロック,モニタ付オートロック,角住戸,玄関ホール,眺望良好,南面バルコニー,南面リビング,駅まで平坦,防犯カメラ,メールボックス

【外観】



【間取り図】



図面と現況が異なる場合は現況が優先となります。

間取りの「S」はサービスルーム(納戸)です。

間取り	1SLDK		
敷金	1ヶ月	礼金	1ヶ月
敷引/償却金	-	保証金	-
物件種別	マンション		
建物名・部屋番号	ベルエポック		
物件所在地	東京都足立区梅田7丁目17-8		
交通	東武伊勢崎線 梅島駅 徒歩4分 東武伊勢崎線 西新井駅 徒歩15分		
間取詳細	洋室(6畳) LDK(10.1畳) 洋室(5.5畳)		
構造・規模	鉄筋コンクリート 10階建 5階		
専有面積	51.02㎡	向き	
築年月	2016年1月中旬	契約期間	2年
損害保険	有 30,000円 24ヶ月	入居時期	相談
駐車場	要問い合わせ 駐輪場		
設備	2口コンロ,3口以上コンロ,B S,T Vインターホン,インターホン,ウォークインクローゼット,エアコン		
その他費用	[一時金] カギ交換:27,500円 除菌・消臭工事:16,500円 [月次費用] 町会費:300円		
入居諸条件	ペット不可 事務所不可 楽器等の使用不可 二人可		
保証会社	必須 【セゾン】初回、月額支払総額の50%。/月次、月額支払総額の1% (毎月)。		
備考	インターネット使用無料!!		

情報更新日2026年4月5日

No.kt000082022

お問合せ先



東京都知事(5)第83270号

(公社)全日本不動産協会会員,(公社)首都圏不動産公正取引協議会加盟

株式会社CLCコーポレーション 北千住支店

東京都足立区千住2丁目18-11田辺ビル1F

TEL:03-3888-5701

FAX:03-3888-5702

E-mail: senjyu@clcnet.jp

URL: https://clcnetwork.co.jp/shop_senjyu.html



携帯サイトから物件詳細を閲覧できます!

取引態様	手数料負担の割合	貸主	借主
仲介	手数料配分の割合	元付	客付