

FOR RENT

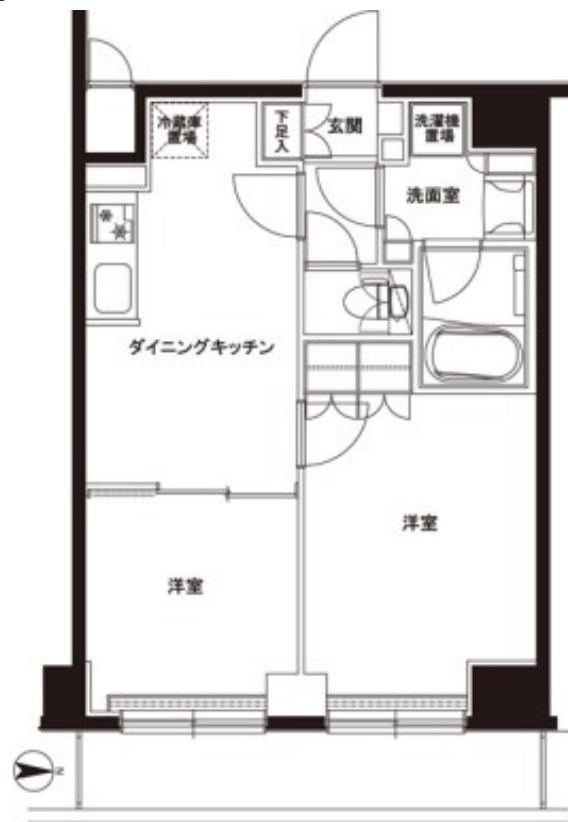
賃料	管理費等
165,000円	13,000円

2F以上,オートロック,ダブルロック,分譲タイプ,防犯カメラ,メールボックス

【外観】



【間取り図】



図面と現況が異なる場合は現況が優先となります。

間取りの「S」はサービスルーム(納戸)です。

間取り	2LDK		
敷金	無	礼金	1ヶ月
敷引/償却金	-	保証金	-
物件種別	マンション		
建物名・部屋番号	ループル綾瀬		
物件所在地	東京都足立区東綾瀬1丁目26-13		
交通	常磐線各停 綾瀬駅 徒歩10分 東京メトロ千代田線 北綾瀬駅 徒歩19分		
間取詳細			
構造・規模	鉄筋コンクリート 8階建 2階		
専有面積	40.65㎡	向き	
築年月	2025年4月	契約期間	2年
損害保険	有	入居時期	2026年4月下旬予定
駐車場	駐輪場		
設備	2口コンロ,BS,C,S,T,Vインターホン,インターホン,エアコン,ガスキッチン,ガスコンロ設置済,ク		
その他費用	[一時金] 鍵交換費用:27,500円		
入居諸条件	性別不問 二人可 法人可 单身可		
保証会社	必須 初回保証料:総賃料の30% 年間保証料:10,000円		
備考			

情報更新日2026年4月5日

No.kt0000082024

お問合せ先



東京都知事(5)第83270号

(公社)全日本不動産協会会員,(公社)首都圏不動産公正取引協議会加盟

株式会社CLCコーポレーション 北千住支店

東京都足立区千住2丁目18-11田辺ビル1F

TEL:03-3888-5701

FAX:03-3888-5702

E-mail: senjyu@clcnet.jp

URL: https://clcnetwork.co.jp/shop_senjyu.html



携帯サイトから物件詳細を閲覧できます!

取引態様	手数料負担の割合	貸主	借主
仲介	手数料配分の割合	元付	客付