

FOR RENT

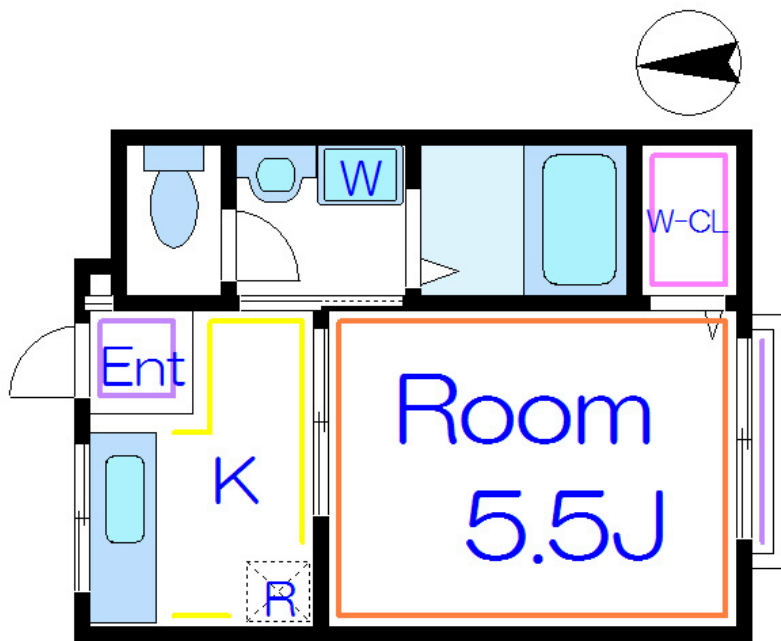
賃料	管理費等
64,000円	2,000円

陽当たり良好,閑静な住宅街

【外観】



【間取り図】



間取り	1K		
敷金	1ヶ月	礼金	1ヶ月
敷引/償却金	-	保証金	無
物件種別	マンション		
建物名・部屋番号	ウオチマンション		
物件所在地	東京都足立区柳原 1丁目36-10		
交通	東京メトロ千代田線 北千住駅 徒歩15分 京成本線 京成関屋駅 徒歩4分		
間取詳細	洋室(5.5畳) K(2畳)		
構造・規模	鉄筋コンクリート 3階建 1階		
専有面積	23.41㎡	向き	南
築年月	1964年3月	契約期間	2年
損害保険		入居時期	即時
駐車場			
設備	2口コンロ, 3点給湯, ウォークインクローゼット, エアコン, ガスキッチン, ガスコンロ設置可, ガス給湯,		
その他費用			
入居諸条件	学生可 性別不問 法人可 単身可		
保証会社	可 初回保証料、賃料総額の50% (更新料として毎年1万円)		
備考	北千住周辺は、CLCへ まずは、お電話		

図面と現況が異なる場合は現況が優先となります。

間取りの「S」はサービスルーム(納戸)です。

情報更新日2026年4月8日

No.kt0000082032

お問合せ先



東京都知事(5)第83270号

(公社)全日本不動産協会会員, (公社)首都圏不動産公正取引協議会加盟

株式会社CLCコーポレーション 北千住支店

東京都足立区千住 2丁目18-11田辺ビル 1F

TEL:03-3888-5701

FAX:03-3888-5702

E-mail: senjyu@clcnet.jp

URL: https://clcnetwork.co.jp/shop_senjyu.html



携帯サイトから物件詳細を閲覧できます!

取引態様	手数料負担の割合	貸主	借主
仲介	手数料配分の割合	元付	客付