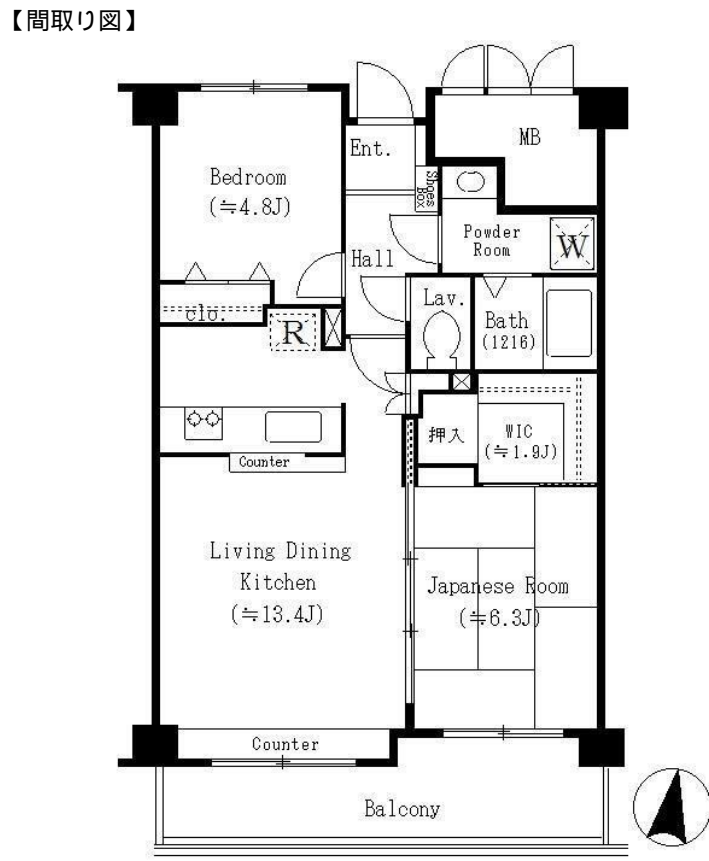


FOR RENT

賃料	管理費等
169,000円	10,000円

2F以上,オートロック,玄関ホール,振り分け,南面バルコニー,南面リビング,駅まで平坦,外壁コンクリート,外壁タイル張り,防犯カメラ,メールボックス,平置駐車場,舗装駐車場



間取り	2LDK		
敷金	1ヶ月	礼金	1.5ヶ月
敷引/償却金	-	保証金	-
物件種別	マンション		
建物名・部屋番号	ミ・アモール		
物件所在地	東京都足立区綾瀬3丁目16-13		
交通	常磐線各停 綾瀬駅 徒歩4分 つくばエクスプレス 青井駅 徒歩18分		
間取詳細	LDK(13.4畳) 和室(6.3畳) 洋室(4.8畳)		
構造・規模	鉄骨鉄筋コンクリート 11階建 6階		
専有面積	58㎡	向き	南
築年月	1996年3月22日	契約期間	2年
損害保険	有	入居時期	2026年5月下旬予定
駐車場	空無 駐輪場		
設備	2口コンロ, 3点給湯, B S, C S, I H キッキングヒーター, TV インターホン, インターホン, ウォークイ		
その他費用	[一時金] 鍵代: 33,000円 口座振替: 110円		
入居諸条件	ペット不可 性別不問 二人可 法人可 子供可		
保証会社	必須 初回総賃料50% 2年目以降年9,600円		
備考			

図面と現況が異なる場合は現況が優先となります。

間取りの「S」はサービスルーム(納戸)です。

情報更新日2026年4月9日

No.kt000082073



東京都知事(5)第83270号
(公社)全日本不動産協会会員, (公社)首都圏不動産公正取引協議会加盟
株式会社CLCコーポレーション 北千住支店
東京都足立区千住2丁目18-11田辺ビル1F
TEL:03-3888-5701 FAX:03-3888-5702
E-mail: senjyu@clcnet.jp
URL: https://clcnetwork.co.jp/shop_senjyu.html



携帯サイトから物件詳細を閲覧できます!

取引態様	手数料負担の割合	貸主	借主
仲介	手数料配分の割合	元付	客付