

# FOR RENT

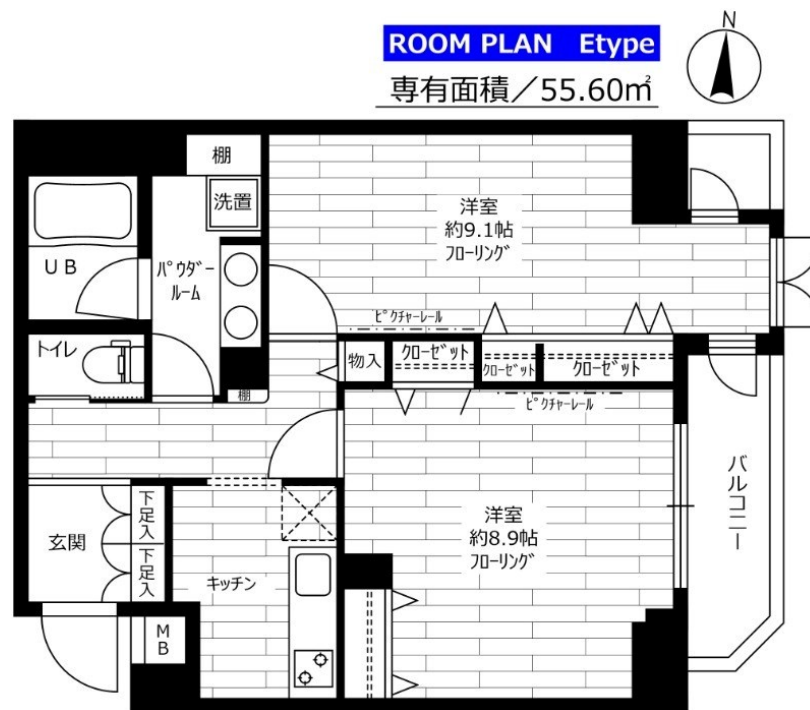
賃料	管理費等
180,000円	10,000円

2F以上,オートロック,セキュリティ有り,モニタ付オートロック,眺望良好,通風良好,駅まで平坦,外壁タイル張り,閑静な住宅街,防犯カメラ

### 【外観】



### 【間取り図】



図面と現況が異なる場合は現況が優先となります。

間取りの「S」はサービスルーム(納戸)です。

間取り	2K		
敷金	1ヶ月	礼金	1ヶ月
敷引 / 償却金	-	保証金	無
物件種別	マンション		
建物名・部屋番号	ステージファースト北千住		
物件所在地	東京都足立区千住仲町15-13		
交通	東京メトロ日比谷線 北千住駅 徒歩9分 京成本線 千住大橋駅 徒歩6分		
間取詳細			
構造・規模	鉄筋コンクリート 10階建 10階		
専有面積	55.6㎡	向き	南
築年月	2008年3月	契約期間	2年
損害保険	有	入居時期	相談
駐車場	駐輪場		
設備	2口コンロ, 3点給湯, B S, C S, T Vインターホン, エアコン, ガスコンロ設置済, ガス給湯, クローゼツ		
その他費用	[一時金] 鍵交換代: 22,000円 アクト安心ライフ: 19,800円 [月次費用] 引き落とし手数料: 275円		
入居諸条件	性別不問 法人可 単身可		
保証会社	必須 初回保証料: 総賃料の50%、以降1年ごとに1万円		
備考	北千住周辺は、CLCへ。まずは、お電話。		

情報更新日2026年4月9日

No.kt0000082075

お問合せ先



東京都知事(5)第83270号

(公社)全日本不動産協会会員, (公社)首都圏不動産公正取引協議会加盟

株式会社CLCコーポレーション 北千住支店

東京都足立区千住2丁目18-11田辺ビル1F

TEL:03-3888-5701

FAX:03-3888-5702

E-mail: senju@clcnet.jp

URL: https://clcnetwork.co.jp/shop\_senju.html



携帯サイトから物件詳細を閲覧できます!

取引態様	手数料負担の割合	貸主	借主
仲介	手数料配分の割合	元付	客付