

FOR RENT

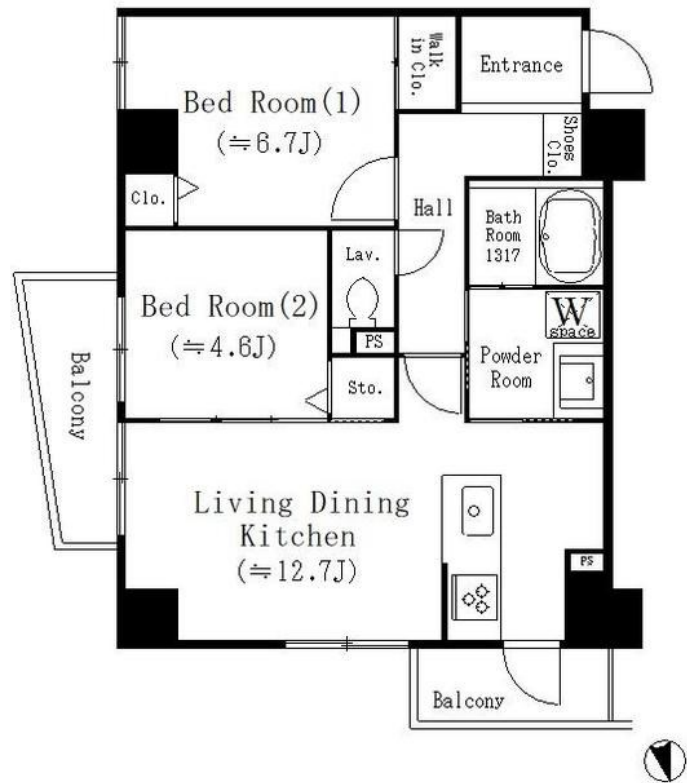
賃料	管理費等
208,000円	0円

2F以上, 2面バルコニー, 2面採光, オートロック, 角住戸, 玄関ホール, 最上階, 上階無し, 振り分け, 通風良好, 駅まで平坦, 外壁タイル張り, 防犯カメラ, メールボックス

【外観】



【間取り図】



図面と現況が異なる場合は現況が優先となります。

間取りの「S」はサービスルーム(納戸)です。

間取り	2LDK		
敷金	1ヶ月	礼金	2ヶ月
敷引/償却金	-	保証金	-
物件種別	マンション		
建物名・部屋番号	Sunny Side Forest		
物件所在地	東京都足立区綾瀬4丁目30-12		
交通	東京メトロ千代田線 綾瀬駅 徒歩9分 つくばエクスプレス 青井駅 徒歩10分		
間取詳細			
構造・規模	鉄筋コンクリート 6階建 5階		
専有面積	57.6㎡	向き	東
築年月	2020年2月	契約期間	2年
損害保険	有	入居時期	2026年6月上旬予定
駐車場	無 駐輪場		
設備	3口以上コンロ, 3点給湯, B S, C S, T Vインターホン, インターホン, ウォークインクローゼット, エア		
その他費用	[一時金] 鍵代: 33,000円 [月次費用] 口座振替手数料: 220円 [備考] 退去時 通常清掃費用76,032円 短期違約金あり		
入居諸条件			
保証会社	必須 月額賃料等の50% 2年目以降10,000円		
備考			

情報更新日2026年4月9日

No.kt000082076



東京都知事(5)第83270号
(公社)全日本不動産協会会員, (公社)首都圏不動産公正取引協議会加盟
株式会社CLCコーポレーション 北千住支店
東京都足立区千住2丁目18-11田辺ビル1F
TEL:03-3888-5701 FAX:03-3888-5702
E-mail: senju@clcnet.jp
URL: https://clcnetwork.co.jp/shop_senju.html



携帯サイトから物件詳細を閲覧できます!

取引態様	手数料負担の割合	貸主	借主
仲介	手数料配分の割合	元付	客付