

FOR RENT

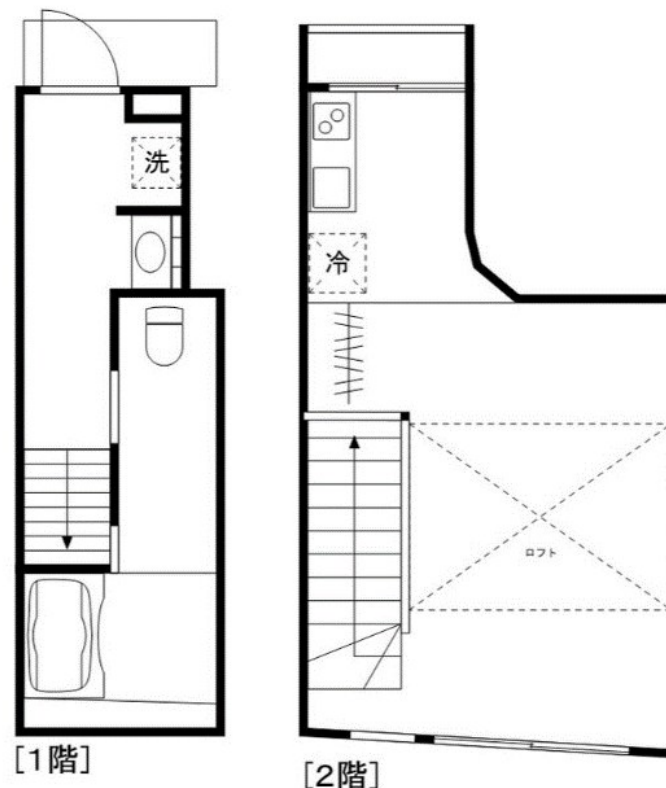
賃料	管理費等
88,000円	2,000円

2F以上,ダブルロック,メゾネット,ロフト,最上階,上階無し,デザイナーズ,メールボックス

【外観】



【間取り図】



[1階]

[2階]

図面と現況が異なる場合は現況が優先となります。

間取りの「S」はサービスルーム(納戸)です。

間取り	1R		
敷金	無	礼金	無
敷引/償却金	-	保証金	-
物件種別	アパート		
建物名・部屋番号	glitt		
物件所在地	東京都足立区梅田 2丁目19-10		
交通	東武伊勢崎線 梅島駅 徒歩12分 東武伊勢崎線 五反野駅 徒歩13分		
間取詳細			
構造・規模	木造 3階建 1-3階		
専有面積	27.19㎡	向き	
築年月	2021年7月	契約期間	2年
損害保険	有 16,000円	入居時期	即時
駐車場	駐輪場		
設備	2口コンロ, 3点給湯, IHキッチンヒーター, TVインターホン, インターホン, エアコン, ガス給湯, キ		
その他費用	[一時金] 鍵・消毒除菌: 27,500円 トラブルサポート: 19,800円		
入居諸条件	性別不問 二人相談 子供不可 単身可		
保証会社	必須 初回総賃料の60%、以後1年毎12,000円		
備考			

情報更新日2026年4月10日

No.kt0000082086

お問合せ先



東京都知事(5)第83270号

(公社)全日本不動産協会会員, (公社)首都圏不動産公正取引協議会加盟

株式会社CLCコーポレーション 北千住支店

東京都足立区千住 2丁目18-11田辺ビル 1F

TEL:03-3888-5701

FAX:03-3888-5702

E-mail: senjyu@clcnet.jp

URL: https://clcnetwork.co.jp/shop_senjyu.html



携帯サイトから物件詳細を閲覧できます!

取引態様	手数料負担の割合	貸主	0%	借主	100%
仲介	手数料配分の割合	元付	0%	客付	100%