

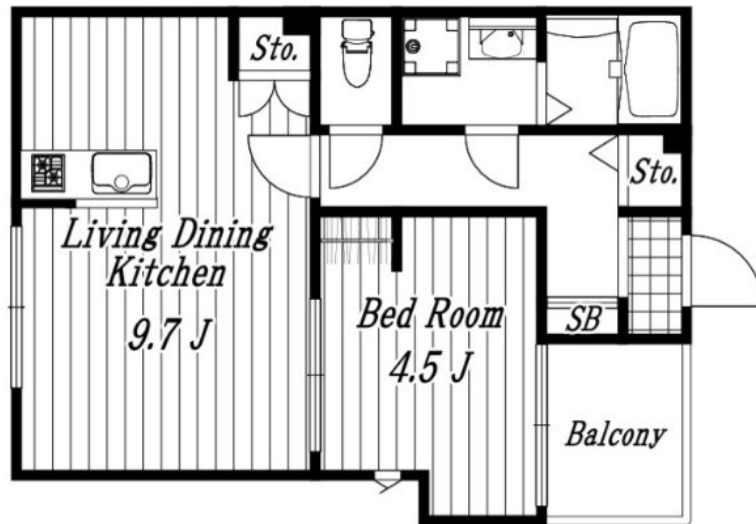
賃料	管理費等
125,000円	10,000円

2 F 以上, 2 面採光, オートロック, 角住戸, 最上階, 上階無し, メールボックス

【外観】



【間取り図】



間取り	1LDK		
敷金	無	礼金	無
敷引 / 償却金	-	保証金	-
物件種別	アパート		
建物名・部屋番号	Liora北千住		
物件所在地	東京都足立区千住大川町23-8		
交通	東京メトロ日比谷線 北千住駅 徒歩15分 東京メトロ千代田線 北千住駅 徒歩15分		
間取詳細			
構造・規模	木造 3階建 2階		
専有面積	35.75㎡	向き	
築年月	2026年6月	契約期間	2年
損害保険	有	入居時期	2026年7月下旬
駐車場			
設備	2口コンロ, TVインターホン, インターホン, エアコン, エアコン2台, ガスキッチン, ガスコンロ設置済,		
その他費用	[月次費用] 入居サポート費用: 1,100円		
入居諸条件	ペット相談		
保証会社	可 初回保証料 総賃料50% ~ 月額保証料1,000円		
備考			

図面と現況が異なる場合は現況が優先となります。

間取りの「S」はサービスルーム(納戸)です。

情報更新日2026年4月13日

No.kt0000082147



東京都知事(5)第83270号
(公社)全日本不動産協会会員, (公社)首都圏不動産公正取引協議会加盟
株式会社CLCコーポレーション 北千住支店
東京都足立区千住2丁目18-11田辺ビル1F
TEL:03-3888-5701 FAX:03-3888-5702
E-mail: senjyu@clcnet.jp
URL: https://clcnetwork.co.jp/shop_senjyu.html



携帯サイトから物件詳細を閲覧できます!

取引態様	手数料負担の割合	貸主	借主
	手数料配分の割合	元付	客付
仲介			