

# FOR RENT

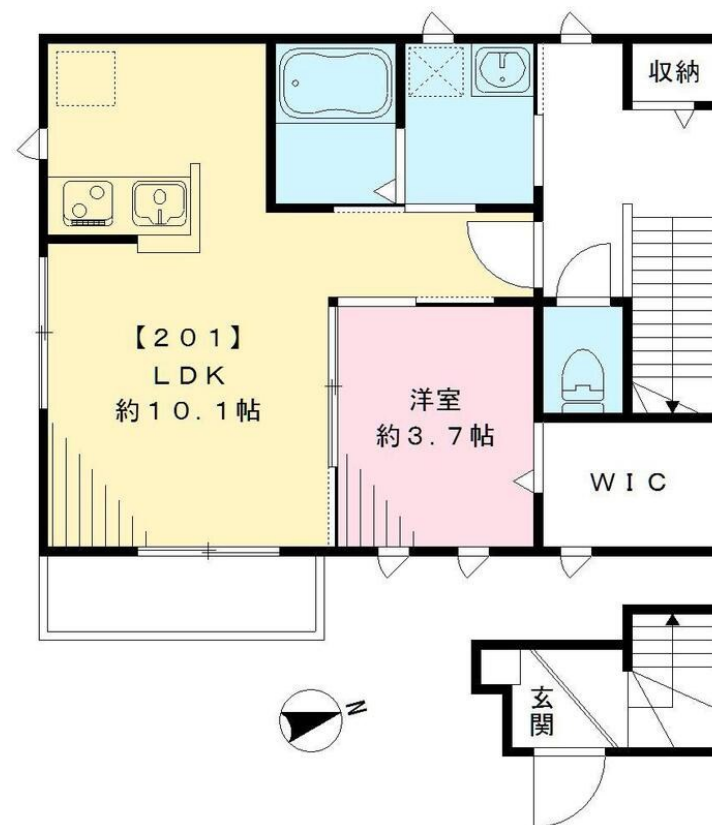
賃料	管理費等
123,000円	4,000円

2面採光,ディンプルキー,角住戸,メールボックス,平置駐車場

【外観】



【間取り図】



図面と現況が異なる場合は現況が優先となります。

間取りの「S」はサービスルーム(納戸)です。

間取り	1LDK		
敷金	1ヶ月	礼金	2ヶ月
敷引/償却金	-	保証金	-
物件種別	アパート		
建物名・部屋番号	パーシモン		
物件所在地	東京都足立区関原3丁目12-18		
交通	東武スカイツリーライン 梅島駅 徒歩9分 東武スカイツリーライン 西新井駅 徒歩10分		
間取詳細			
構造・規模	軽量鉄骨 2階建 2階		
専有面積	43.05㎡	向き	東
築年月	2018年9月	契約期間	2年
損害保険	有 17,900円 24ヶ月	入居時期	相談
駐車場	有(敷地内) 14300円/月 ~ 駐輪場 バイク置き場		
設備	2口コンロ, B S, C S, I H キッチンヒーター, TV インターホン, インターホン, ウォークインクローゼ		
その他費用	[一時金] 鍵交換費: 27,500円 [月次費用] 安心入居サポート: 1,100円		
入居諸条件	二人可 ルームシェア不可 子供可		
保証会社	必須 初回保証料 賃料総額の50% 月額保証委託料賃料総額の2%		
備考			

情報更新日2026年4月14日

No.kt0000082155

お問合せ先



東京都知事(5)第83270号

(公社)全日本不動産協会会員, (公社)首都圏不動産公正取引協議会加盟

株式会社CLCコーポレーション 北千住支店

東京都足立区千住2丁目18-11田辺ビル1F

TEL:03-3888-5701

FAX:03-3888-5702

E-mail: senjyu@clcnet.jp

URL: https://clcnetwork.co.jp/shop\_senjyu.html



携帯サイトから物件詳細を閲覧できます!

取引態様	手数料負担の割合	貸主	借主
仲介	手数料配分の割合	元付	客付