

# FOR RENT

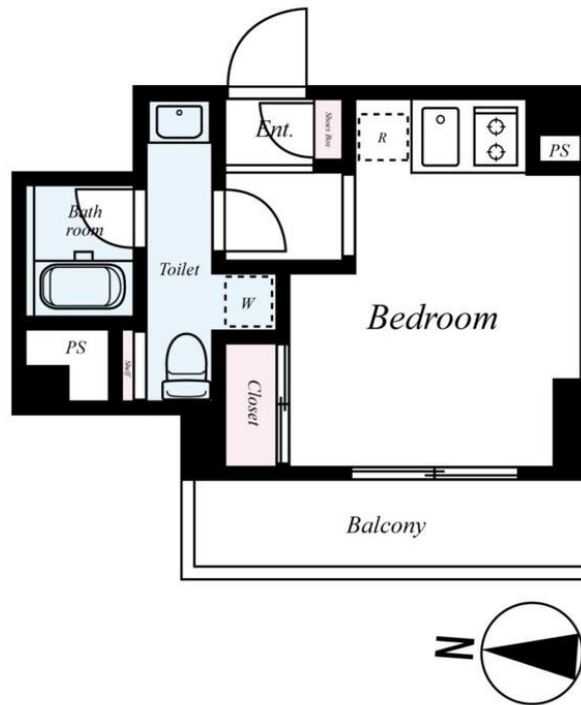
|         |        |
|---------|--------|
| 賃料      | 管理費等   |
| 70,000円 | 5,000円 |

オートロック,セキュリティ有り,モニタ付オートロック,分譲タイプ,防犯カメラ,メールボックス

【外観】



【間取り図】



図面と現況が異なる場合は現況が優先となります。

間取りの「S」はサービスルーム(納戸)です。

|          |                                                       |      |              |
|----------|-------------------------------------------------------|------|--------------|
| 間取り      | 1K                                                    |      |              |
| 敷金       | 無                                                     | 礼金   | 1ヶ月          |
| 敷引/償却金   | -                                                     | 保証金  | 1ヶ月          |
| 物件種別     | マンション                                                 |      |              |
| 建物名・部屋番号 | Rising place西新井                                       |      |              |
| 物件所在地    | 東京都足立区栗原 1丁目4-19                                      |      |              |
| 交通       | 東武スカイツリーライン 西新井駅 徒歩5分<br>東武大師線 大師前駅 徒歩14分             |      |              |
| 間取詳細     |                                                       |      |              |
| 構造・規模    | 鉄筋コンクリート 6階建 1階                                       |      |              |
| 専有面積     | 23.03㎡                                                | 向き   |              |
| 築年月      | 2007年3月                                               | 契約期間 | 2年           |
| 損害保険     | 有 18,000円 24ヶ月                                        | 入居時期 | 2026年5月11日予定 |
| 駐車場      |                                                       |      |              |
| 設備       | 2口コンロ,TVインターホン,エアコン,ガスコンロ設置済,クローゼット,システムキッチン,シャワー,    |      |              |
| その他費用    | [一時金] 鍵交換費用: 33,000円 クリーニング代: 80,000円 エアコン洗浄: 16,500円 |      |              |
| 入居諸条件    | 性別不問 法人可 単身可                                          |      |              |
| 保証会社     | 必須 初回保証料 総賃料の50%~                                     |      |              |
| 備考       |                                                       |      |              |

情報更新日2026年4月17日

No.kt0000082170

お問合せ先



東京都知事(5)第83270号

(公社)全日本不動産協会会員,(公社)首都圏不動産公正取引協議会加盟

**株式会社CLCコーポレーション 北千住支店**

東京都足立区千住 2丁目18-11田辺ビル 1F

TEL:03-3888-5701

FAX:03-3888-5702

E-mail: senjyu@clcnet.jp

URL: https://clcnetwork.co.jp/shop\_senjyu.html



携帯サイトから物件詳細を閲覧できます!

|      |          |    |    |
|------|----------|----|----|
| 取引態様 | 手数料負担の割合 | 貸主 | 借主 |
| 仲介   | 手数料配分の割合 | 元付 | 客付 |