

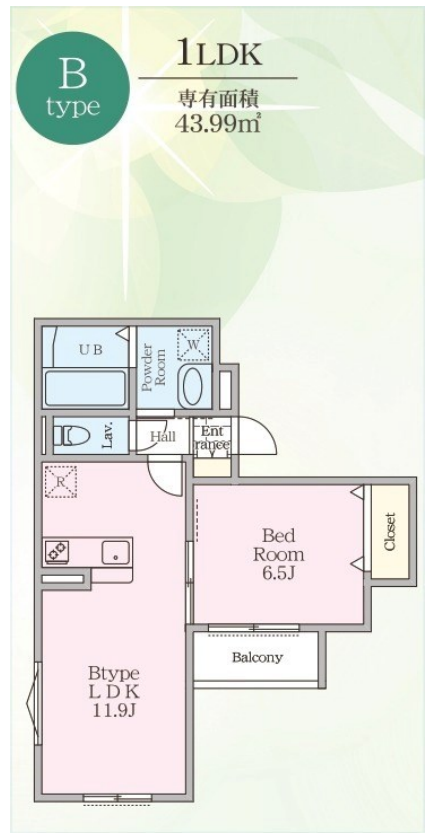
賃料	管理費等
116,000円	3,000円

オートロック,角住戸

【外観】



【間取り図】



間取り	1LDK		
敷金	1ヶ月	礼金	1ヶ月
敷引/償却金	-	保証金	-
物件種別	アパート		
建物名・部屋番号	梅田・Eアパート		
物件所在地	東京都足立区梅田4丁目38		
交通	東武スカイツリーライン 梅島駅 徒歩15分 東武伊勢崎線 西新井駅 徒歩22分		
間取詳細			
構造・規模	木造 3階建 2階		
専有面積	43.99㎡	向き	
築年月	2026年6月25日	契約期間	2年
損害保険		入居時期	2026年7月上旬予定
駐車場			
設備	3口以上コンロ, TVインターホン, インターホン, エアコン, カウンターキッチン, グリル, クローゼット,		
その他費用			
入居諸条件			
保証会社	必須 初回保証料: 月額総賃料100%/月額保証料: 月額総賃料1.5%		
備考			

図面と現況が異なる場合は現況が優先となります。

間取りの「S」はサービスルーム(納戸)です。

情報更新日2026年4月26日

No.kt0000082177



東京都知事(5)第83270号  
(公社)全日本不動産協会会員, (公社)首都圏不動産公正取引協議会加盟

**株式会社CLCコーポレーション 北千住支店**

東京都足立区千住2丁目18-11田辺ビル1F  
TEL:03-3888-5701 FAX:03-3888-5702  
E-mail: senjyu@clcnet.jp  
URL: https://clcnetwork.co.jp/shop\_senjyu.html



携帯サイトから物件詳細を閲覧できます!

取引態様	手数料負担の割合	貸主	借主
仲介	手数料配分の割合	元付	客付