

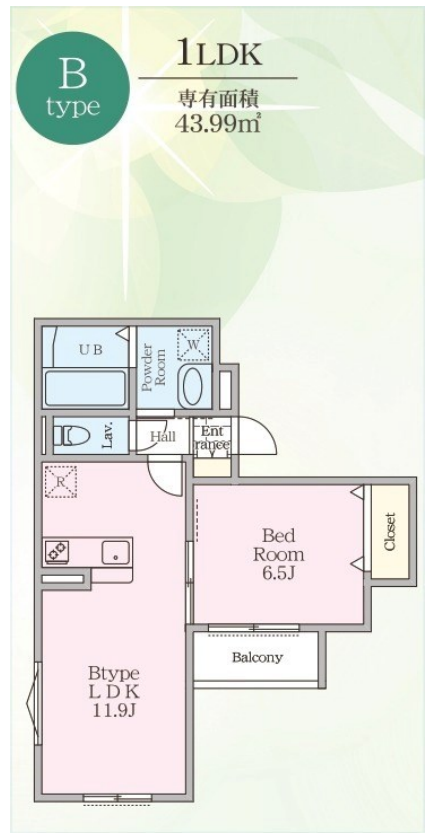
賃料	管理費等
117,000円	3,000円

2F以上,オートロック,角住戸,最上階,上階無し

【外観】



【間取り図】



間取り	1LDK		
敷金	1ヶ月	礼金	1ヶ月
敷引/償却金	-	保証金	-
物件種別	アパート		
建物名・部屋番号	梅田・Eアパート		
物件所在地	東京都足立区梅田4丁目38		
交通	東武スカイツリーライン 梅島駅 徒歩15分 東武伊勢崎線 西新井駅 徒歩22分		
間取詳細			
構造・規模	木造 3階建 3階		
専有面積	43.99㎡	向き	
築年月	2026年6月25日	契約期間	2年
損害保険		入居時期	2026年7月上旬予定
駐車場			
設備	3口以上コンロ,TVインターホン,インターホン,エアコン,カウンターキッチン,グリル,クローゼット,		
その他費用			
入居諸条件			
保証会社	必須 初回保証料:月額総賃料100%/月額保証料:月額総賃料1.5%		
備考			

図面と現況が異なる場合は現況が優先となります。

間取りの「S」はサービスルーム(納戸)です。

情報更新日2026年4月26日

No.kt0000082178



東京都知事(5)第83270号
(公社)全日本不動産協会会員,(公社)首都圏不動産公正取引協議会加盟
株式会社CLCコーポレーション 北千住支店
東京都足立区千住2丁目18-11田辺ビル1F
TEL:03-3888-5701 FAX:03-3888-5702
E-mail: senjyu@clcnet.jp
URL: https://clcnetwork.co.jp/shop_senjyu.html



携帯サイトから物件詳細を閲覧できます!

取引態様	手数料負担の割合	貸主	借主
	手数料配分の割合	元付	客付
仲介			