

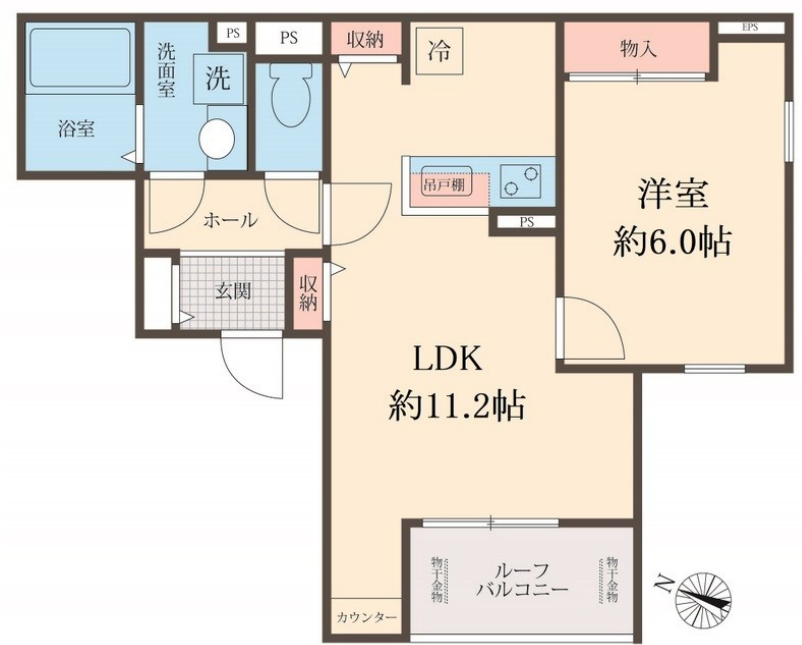
| | |
|----------|--------|
| 賃料 | 管理費等 |
| 114,000円 | 4,000円 |

2 F 以上, 2 面採光, オートロック, 角住戸, 玄関ホール, 最上階, 上階無し, 通風良好, 防犯カメラ, メールボックス

【外観】



【間取り図】



| | | | |
|----------|---|------|-----|
| 間取り | 1LDK | | |
| 敷金 | 1ヶ月 | 礼金 | 1ヶ月 |
| 敷引/償却金 | - | 保証金 | - |
| 物件種別 | アパート | | |
| 建物名・部屋番号 | スマイルK | | |
| 物件所在地 | 東京都足立区足立3丁目30 | | |
| 交通 | 東武伊勢崎線 五反野駅 徒歩4分 東武伊勢崎線 小菅駅 徒歩13分 | | |
| 間取詳細 | | | |
| 構造・規模 | 木造 3階建 3階 | | |
| 専有面積 | 40.99㎡ | 向き | 南西 |
| 築年月 | 2026年4月 | 契約期間 | 2年 |
| 損害保険 | 有 23,100円 | 入居時期 | 即時 |
| 駐車場 | 駐輪場 | | |
| 設備 | 2口コンロ, 3点給湯, CATV, IHクッキングヒーター, TVインターホン, インターホン, エアコン, カ | | |
| その他費用 | [一時金] 電子錠設定: 8,800円 [月次費用] 快適安心倶楽部: 1,650円 | | |
| 入居諸条件 | 二人不可 子供可 単身不可 友人同士不可 | | |
| 保証会社 | 必須 初回総賃料50%、以後月額1% | | |
| 備考 | 2026年4月1日時点で小学生以下のお子様がいるご家族のみ申込可能 | | |

図面と現況が異なる場合は現況が優先となります。

間取りの「S」はサービスルーム(納戸)です。

情報更新日2026年4月20日

No.kt0000082204



東京都知事(5)第83270号
(公社)全日本不動産協会会員, (公社)首都圏不動産公正取引協議会加盟
株式会社CLCコーポレーション 北千住支店
東京都足立区千住2丁目18-11田辺ビル1F
TEL:03-3888-5701 FAX:03-3888-5702
E-mail: senjyu@clcnet.jp
URL: https://clcnetwork.co.jp/shop_senjyu.html



携帯サイトから物件詳細を閲覧できます!

| | | | |
|------|----------|----|----|
| 取引態様 | 手数料負担の割合 | 貸主 | 借主 |
| 仲介 | 手数料配分の割合 | 元付 | 客付 |