

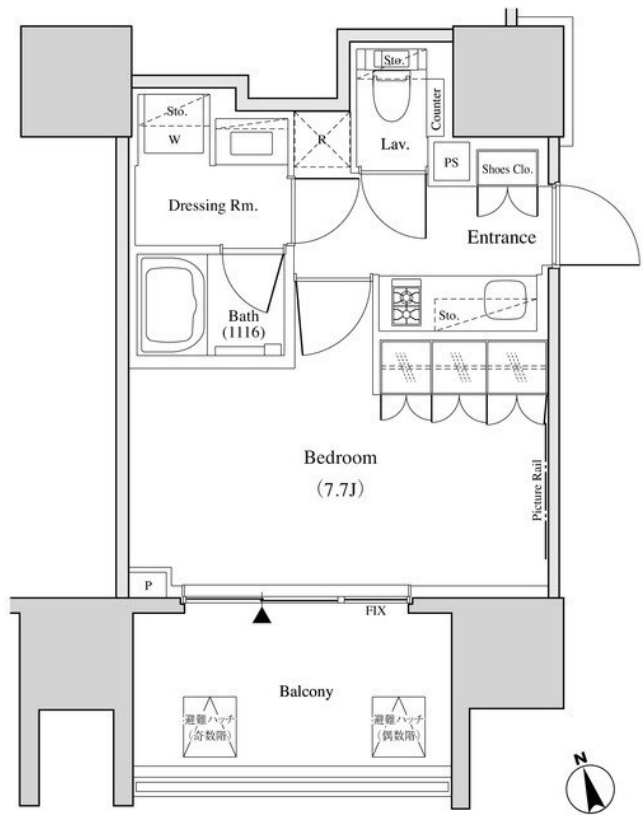
| | |
|----------|---------|
| 賃料 | 管理費等 |
| 165,000円 | 15,000円 |

2F以上,モニタ付オートロック,最上階,上階無し,防犯カメラ,メールボックス,セキュリティ会社加入済

【外観】



【間取り図】



| | | | |
|----------|--|------|-----|
| 間取り | 1K | | |
| 敷金 | 1ヶ月 | 礼金 | 1ヶ月 |
| 敷引/償却金 | - | 保証金 | - |
| 物件種別 | マンション | | |
| 建物名・部屋番号 | ザ・パークハビオ北千住 | | |
| 物件所在地 | 東京都足立区千住3丁目32 | | |
| 交通 | つくばエクスプレス 北千住駅 徒歩4分 東京メトロ千代田線 北千住駅 徒歩4分 | | |
| 間取詳細 | | | |
| 構造・規模 | 鉄筋コンクリート 14階建 14階 | | |
| 専有面積 | 27.54㎡ | 向き | |
| 築年月 | 2025年6月30日 | 契約期間 | 2年 |
| 損害保険 | 有 | 入居時期 | 即時 |
| 駐車場 | 有(敷地内) 33000~38500円/月 駐輪場 バイク置き場 | | |
| 設備 | 2口コンロ,TVインターホン,インターホン,エアコン,ガスキッチン,ガス給湯,クローゼット,システム | | |
| その他費用 | [一時金] 駆けつけサポート:16,500円 [備考] 1年未満解約時違約金有 | | |
| 入居諸条件 | ペット相談 楽器等の使用相談 二人可 単身可 | | |
| 保証会社 | 必須 初回保証料:総賃料50% 1年毎1万円 | | |
| 備考 | | | |

図面と現況が異なる場合は現況が優先となります。

間取りの「S」はサービスルーム(納戸)です。

情報更新日2026年4月26日

No.kt0000082319



東京都知事(5)第83270号
(公社)全日本不動産協会会員,(公社)首都圏不動産公正取引協議会加盟
株式会社CLCコーポレーション 北千住支店
東京都足立区千住2丁目18-11田辺ビル1F
TEL:03-3888-5701 FAX:03-3888-5702
E-mail: senju@clcnet.jp
URL: https://clcnetwork.co.jp/shop_senju.html



携帯サイトから物件詳細を閲覧できます!

| | | | |
|------|----------|----|----|
| 取引態様 | 手数料負担の割合 | 貸主 | 借主 |
| 仲介 | 手数料配分の割合 | 元付 | 客付 |