

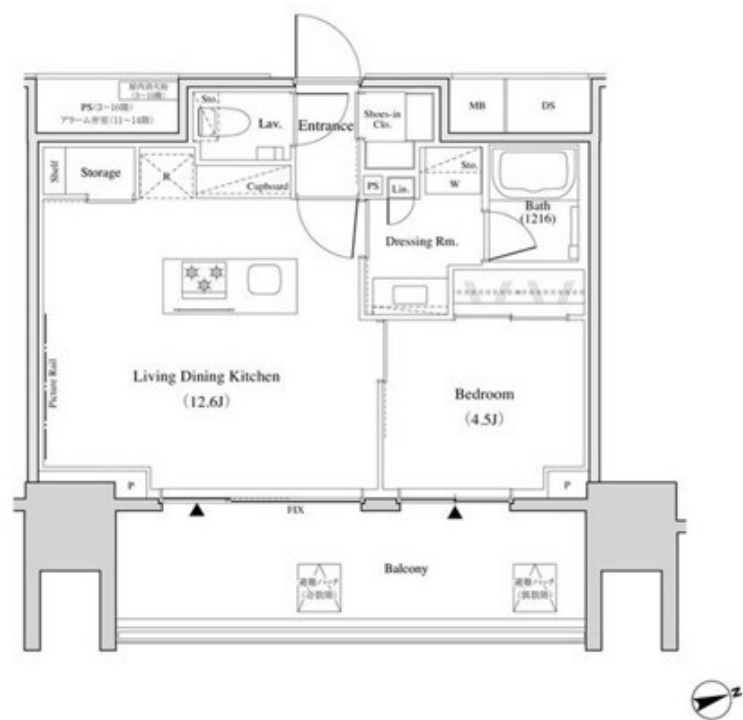
賃料	管理費等
213,000円	20,000円

2F以上,オートロック,モニタ付オートロック,防犯カメラ,メールボックス,セキュリティ会社加入済

【外観】



【間取り図】



間取り	1LDK		
敷金	1ヶ月	礼金	無
敷引/償却金	-	保証金	-
物件種別	マンション		
建物名・部屋番号	ザ・パークハビオ北千住		
物件所在地	東京都足立区千住3丁目32		
交通	つくばエクスプレス 北千住駅 徒歩4分 東京メトロ千代田線 北千住駅 徒歩4分		
間取詳細			
構造・規模	鉄筋コンクリート 14階建 12階		
専有面積	40.79㎡	向き	
築年月	2025年6月30日	契約期間	2年
損害保険	有	入居時期	即時
駐車場	有(敷地内) 33000~38500円/月 駐輪場 バイク置き場		
設備	2口コンロ, 3口以上コンロ, TVインターホン, インターホン, エアコン, エアコン2台, エアコン全室, カ		
その他費用	[一時金] 駆けつけサポート: 16,500円		
入居諸条件	ペット相談 楽器等の使用相談		
保証会社	必須 初回保証料: 総賃料50% 一年毎一万円		
備考			

図面と現況が異なる場合は現況が優先となります。

間取りの「S」はサービスルーム(納戸)です。

情報更新日2026年4月26日

No.kt0000082320



東京都知事(5)第83270号  
 (公社)全日本不動産協会会員, (公社)首都圏不動産公正取引協議会加盟  
**株式会社CLCコーポレーション 北千住支店**  
 東京都足立区千住2丁目18-11田辺ビル1F  
 TEL:03-3888-5701 FAX:03-3888-5702  
 E-mail: senjyu@clcnet.jp  
 URL: https://clcnetwork.co.jp/shop\_senjyu.html



携帯サイトから物件詳細を閲覧できます!

取引態様	手数料負担の割合	貸主	借主
	手数料配分の割合	元付	客付
仲介			