

FOR RENT

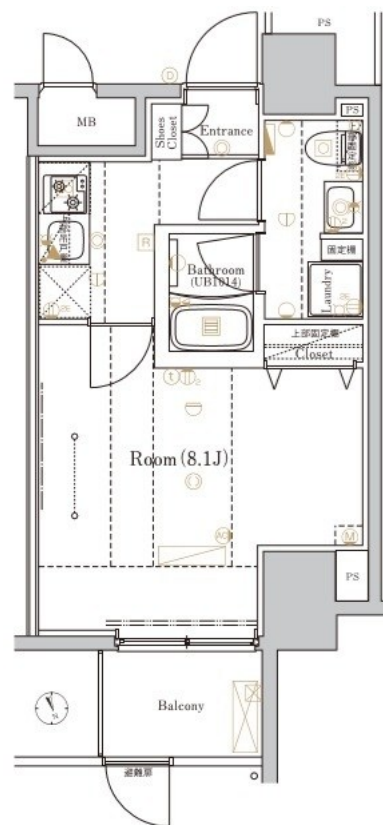
賃料	管理費等
105,000円	8,000円

オートロック,セキュリティ有り,ダブルロック,モニタ付オートロック,角住戸,分譲タイプ,防犯カメラ,管理室,メールボックス

【外観】



【間取り図】



図面と現況が異なる場合は現況が優先となります。

間取りの「S」はサービスルーム(納戸)です。

間取り	1K		
敷金	1ヶ月	礼金	2ヶ月
敷引/償却金	-	保証金	無
物件種別	マンション		
建物名・部屋番号	RELUXIA TOKYO NORTH 101号室		
物件所在地	東京都足立区千住河原町8-5		
交通	東京メトロ日比谷線 北千住駅 徒歩12分 京成本線 千住大橋駅 徒歩3分		
間取詳細			
構造・規模	鉄筋コンクリート 7階建 1階		
専有面積	25.69㎡	向き	
築年月	2020年3月	契約期間	2年
損害保険	有	入居時期	相談
駐車場	駐輪場		
設備	2口コンロ,TVインターホン,インターホン,エアコン,ガスコンロ設置済,ガス給湯,クローゼット,シス		
その他費用	[一時金] 鍵交換費用: 33,000円 害虫駆除・除菌: 27,500円 契約事務手数料: 11,000円 [月次費用] 保険+24Hサポート: 1,980円		
入居諸条件	ペット相談		
保証会社	必須 初回: 総賃料の100%、以後月額1%		
備考	北千住のお部屋探しは【CLC北千住店】へ!		

情報更新日2026年4月27日

No.kt0000082326

お問合せ先



東京都知事(5)第83270号

(公社)全日本不動産協会会員,(公社)首都圏不動産公正取引協議会加盟

株式会社CLCコーポレーション 北千住支店

東京都足立区千住2丁目18-11田辺ビル1F

TEL:03-3888-5701

FAX:03-3888-5702

E-mail: senjyu@clcnet.jp

URL: https://clcnetwork.co.jp/shop_senjyu.html



携帯サイトから物件詳細を閲覧できます!

取引態様	手数料負担の割合	貸主	借主
仲介	手数料配分の割合	元付	客付