

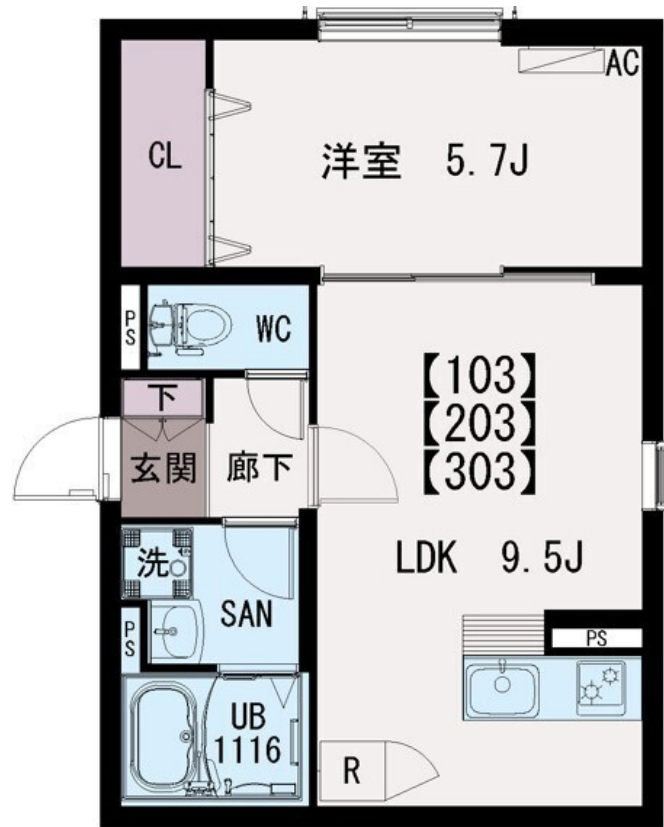
賃料	管理費等
114,000円	5,000円

2面採光,オートロック,角住戸,メールボックス

【外観】



【間取り図】



間取り	1LDK		
敷金	無	礼金	1ヶ月
敷引/償却金	-	保証金	-
物件種別	マンション		
建物名・部屋番号	IRIS COURT TX六町		
物件所在地	東京都足立区東保木間1丁目9-2		
交通	つくばエクスプレス 六町駅 徒歩15分 つくばエクスプレス 青井駅 徒歩32分		
間取詳細			
構造・規模	鉄骨3階建1階		
専有面積	36.43㎡	向き	
築年月	2026年3月	契約期間	2年
損害保険	有	入居時期	即時
駐車場	駐輪場		
設備	2口コンロ,TVインターホン,インターホン,エアコン,カウンターキッチン,ガスキッチン,ガス給湯,ク		
その他費用	[一時金] スマートホームシステム:22,000円 退去時清掃費:66,000円 [月次費用] IXOサポート:1,980円		
入居諸条件			
保証会社	必須 初回保証料:総賃料60%/月額保証料:総賃料1%		
備考			

図面と現況が異なる場合は現況が優先となります。

間取りの「S」はサービスルーム(納戸)です。

情報更新日2026年4月30日

No.kt0000082348



東京都知事(5)第83270号
(公社)全日本不動産協会会員,(公社)首都圏不動産公正取引協議会加盟
株式会社CLCコーポレーション 北千住支店
東京都足立区千住2丁目18-11田辺ビル1F
TEL:03-3888-5701 FAX:03-3888-5702
E-mail: senjyu@clcnet.jp
URL: https://clcnetwork.co.jp/shop_senjyu.html



携帯サイトから物件詳細を閲覧できます!

取引態様	手数料負担の割合	貸主	借主
仲介	手数料配分の割合	元付	客付