

FOR RENT

賃料	管理費等
223,000円	10,000円

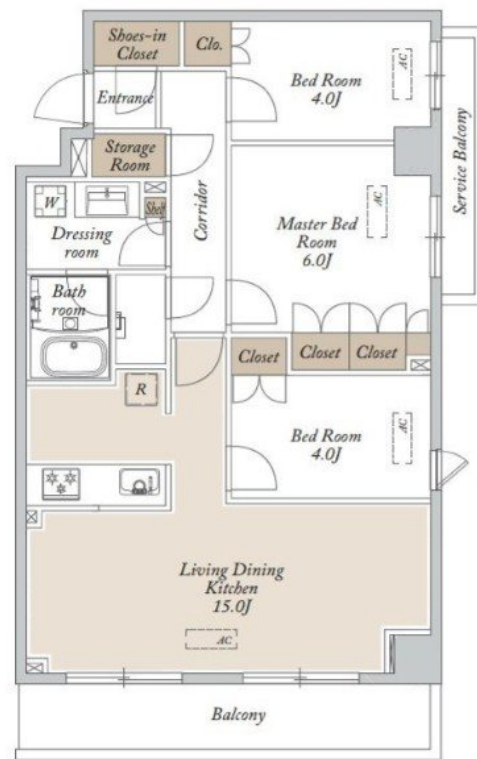
お部屋探しは、物件豊富なCLCコーポレーション

お部屋探しは、物件豊富なCLCコーポレーション日暮里店へぜひお越し下さいませ！一緒に楽しくお部屋を探しましょう！（^ - ^）お気軽にご連絡下さい！

【外観】



【間取り図】



図面と現況が異なる場合は現況が優先となります。

間取りの「S」はサービスルーム(納戸)です。

間取り	3LDK		
敷金	1ヶ月	礼金	1ヶ月
敷引/償却金	-	保証金	-
物件種別	マンション		
建物名・部屋番号	HF東尾久レジデンス		
物件所在地	東京都荒川区東尾久8丁目32-5		
交通	日暮里・舎人ライナー 熊野前駅 徒歩4分 都電荒川線 宮ノ前駅 徒歩4分		
間取詳細			
構造・規模	鉄筋コンクリート 6階建 1階		
専有面積	64.87㎡	向き	
築年月	2022年1月	契約期間	2年
損害保険		入居時期	相談
駐車場			
設備	3口以上コンロ, B S, C S, T V インターホン, クローゼット, システムキッチン, シューズボックス, ネット		
その他費用	[一時金] 鍵交換: 22,000円		
入居諸条件	ペット不可 事務所不可 楽器等の使用不可		
保証会社	必須 初回保証料: 月額賃料等の50%、月額保証料: 月額賃料等の1%		
備考	お部屋探しは、物件豊富なCLCコーポレーション日暮里店へぜひお越し下さいませ！一緒に楽しくお部屋を探しましょう！（^ - ^）お気軽にご連絡下さい！ お問い合わせ番号 03-3801-3526		

情報更新日2026年5月1日

No.kt0000082387

お問合せ先



東京都知事(5)第83270号

(公社)全日本不動産協会会員, (公社)首都圏不動産公正取引協議会加盟

株式会社CLCコーポレーション 北千住支店

東京都足立区千住2丁目18-11田辺ビル1F

TEL:03-3888-5701

FAX:03-3888-5702

E-mail: senjyu@clcnet.jp

URL: https://clcnetwork.co.jp/shop_senjyu.html



携帯サイトから物件詳細を閲覧できます！

取引態様	手数料負担の割合	貸主	借主
仲介	手数料配分の割合	元付	客付