

# FOR RENT

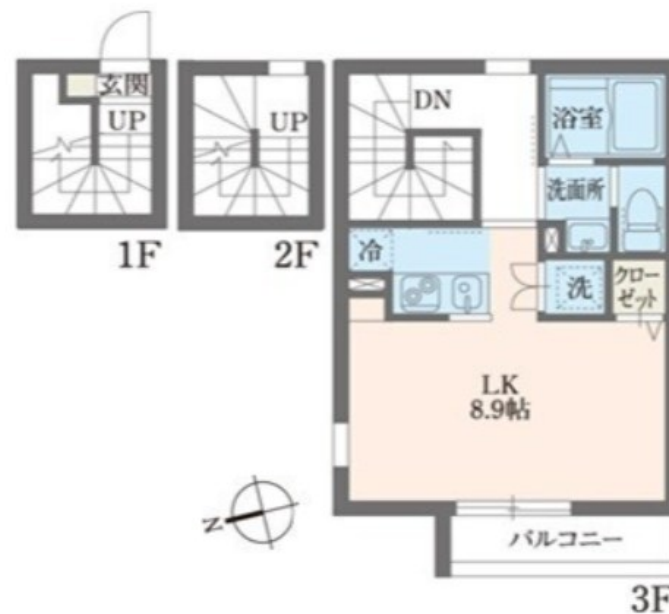
賃料	管理費等
90,000円	3,000円

2F以上, 2面採光, オートロック, モニタ付オートロック, 角住戸, 駅まで平坦, メールボックス

【外観】



【間取り図】



間取り	1LK		
敷金	1ヶ月	礼金	1ヶ月
敷引/償却金	-	保証金	-
物件種別	アパート		
建物名・部屋番号	エルスタンザ東尾久		
物件所在地	東京都荒川区東尾久6丁目23-2		
交通	東京メトロ千代田線 町屋駅 徒歩13分 日暮里・舎人ライナー 熊野前駅 徒歩8分		
間取詳細	LK(8.9畳)		
構造・規模	軽量鉄骨 3階建 3階		
専有面積	34.16㎡	向き	西
築年月	2015年7月	契約期間	2年
損害保険	有	入居時期	相談
駐車場	無 駐輪場		
設備	2口コンロ, 3点給湯, TVインターホン, エアコン, カウンターキッチン, ガスキッチン, ガスコンロ設置済		
その他費用	[一時金] 鍵交換費用: 13,200円		
入居諸条件	ペット不可 事務所不可 楽器等の使用不可 法人可		
保証会社	必須 基本保証料総賃料の50% 月次保証料総賃料の1.5% 法人応相談		
備考	本物件の詳細、ご内見等ご相談は【CLC】へ 下記のフリーダイヤル・メールでのお問い合わせください		

図面と現況が異なる場合は現況が優先となります。

間取りの「S」はサービスルーム(納戸)です。

情報更新日2026年5月1日

No.kt0000082389

お問合せ先



東京都知事(5)第83270号

(公社)全日本不動産協会会員, (公社)首都圏不動産公正取引協議会加盟

**株式会社CLCコーポレーション 北千住支店**

東京都足立区千住2丁目18-11田辺ビル1F

TEL:03-3888-5701

FAX:03-3888-5702

E-mail: senju@clcnet.jp

URL: https://clcnetwork.co.jp/shop\_senju.html



携帯サイトから物件詳細を閲覧できます!

取引態様	手数料負担の割合	貸主	借主
仲介	手数料配分の割合	元付	客付