

FOR RENT

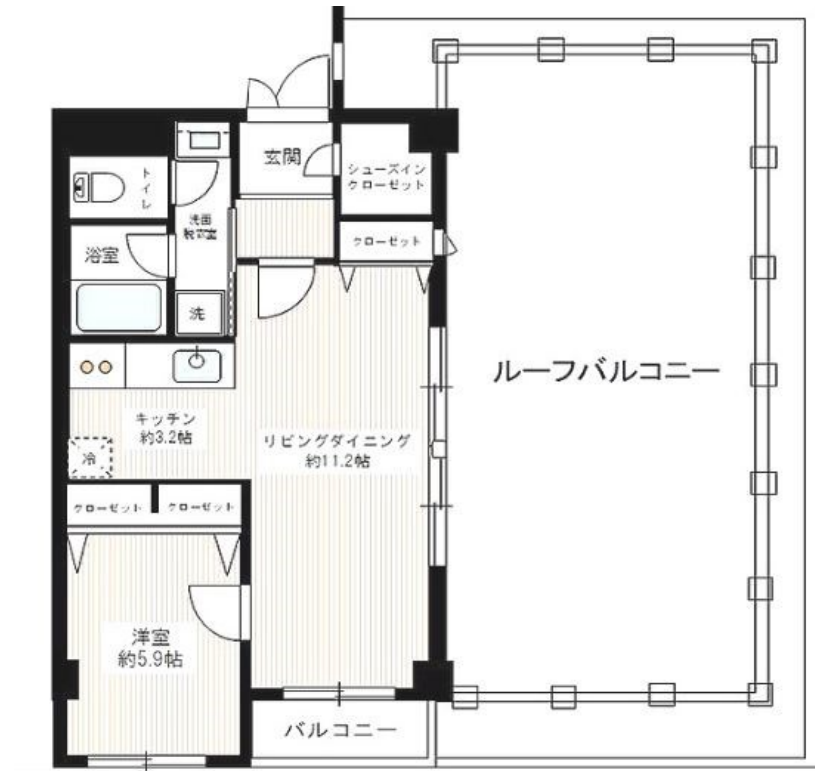
賃料	管理費等
142,000円	8,000円

2F以上,2面採光,オートロック,角住戸,玄関ホール,最上階,上階無し,振り分け,通風良好,陽当たり良好,駅まで平坦,駅前,防犯カメラ,メールボックス

【外観】



【間取り図】



図面と現況が異なる場合は現況が優先となります。

間取りの「S」はサービスルーム(納戸)です。

間取り	1LDK		
敷金	1ヶ月	礼金	無
敷引/償却金	-	保証金	-
物件種別	マンション		
建物名・部屋番号	グラシアリノ町屋		
物件所在地	東京都荒川区東尾久6丁目7-7		
交通	東京メトロ千代田線 町屋駅 徒歩10分 日暮里・舎人ライナー 熊野前駅 徒歩7分		
間取詳細	洋室(5.9畳) LDK(14.9畳)		
構造・規模	鉄筋コンクリート 5階建 5階		
専有面積	49.5㎡	向き	
築年月	1989年6月	契約期間	2年
損害保険		入居時期	2026年5月下旬予定
駐車場	駐輪場		
設備	3口以上コンロ,TVインターホン,インターホン,エアコン,ガスキッチン,ガスコンロ設置済,クローゼット		
その他費用	[一時金] 鍵交換費用: 24,200円		
入居諸条件	性別不問 二人可 法人可 子供可		
保証会社	必須 契約初回時月額賃料の50%(年間委託料 1万円) 口座振替利用料500円/月		
備考	こちらのお部屋について詳しくお聞きしたい方は、お気軽に(上記フリーダイヤル)または(メール)にてご連絡ください		

情報更新日2026年5月1日

No.kt0000082391



東京都知事(5)第83270号
(公社)全日本不動産協会会員,(公社)首都圏不動産公正取引協議会加盟
株式会社CLCコーポレーション 北千住支店
東京都足立区千住2丁目18-11田辺ビル1F
TEL:03-3888-5701 FAX:03-3888-5702
E-mail: senjyu@clcnet.jp
URL: https://clcnetwork.co.jp/shop_senjyu.html



携帯サイトから物件詳細を閲覧できます!

取引態様	手数料負担の割合	貸主	借主
仲介	手数料配分の割合	元付	客付